

52.052

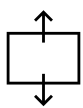
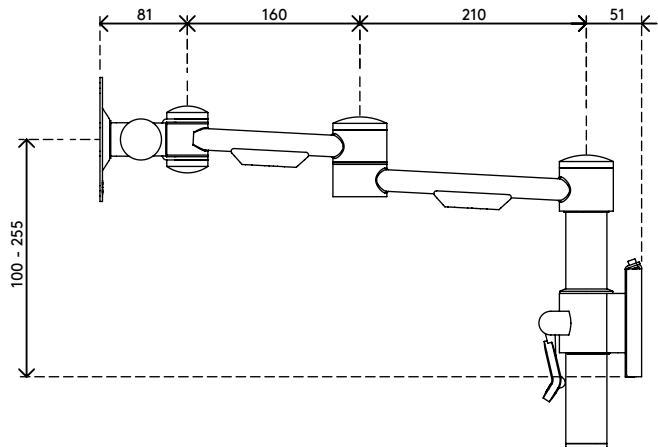
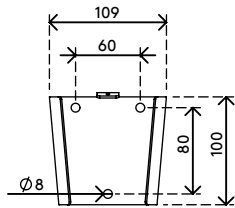
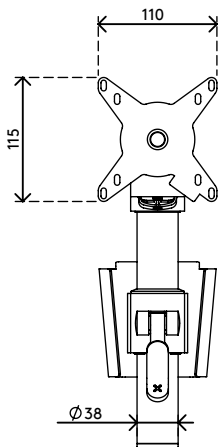
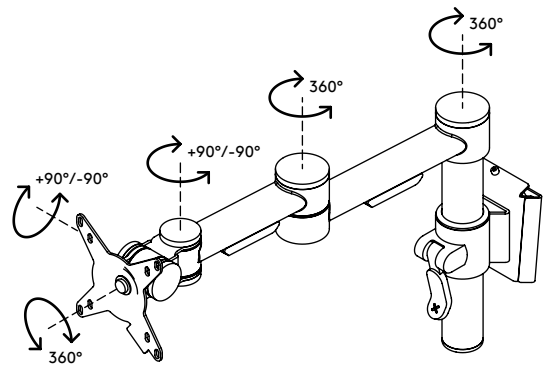
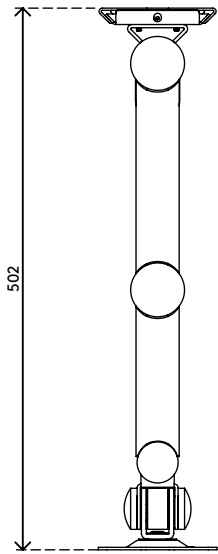
Viewmate Monitorarm - Wand 052

Neben der soliden Bauweise, für die Viewmate bekannt ist, bietet diese Wandbefestigung werkzeuglose Tiefen- und Höhenverstellung. Mit dem Klemmhebel lässt sich die Höhe des Monitors einstellen. Wichtig für die Ausrichtung von Monitoren mit unterschiedlichem Format und Gewicht.

- Statischer Höheneinstellungsbereich von 155 mm
- Tiefenverstellung
- Versehen mit Kabelabdeckungen für saubere Führung der Kabel
- Hauptkomponenten aus Stahl
- Kompatibel mit VESA MIS-D 75 x 75/100 x 100 mm
- Monitor: neigbar +90°/-90°, schwenkbar +90°/-90°, Drehbar 360°

- Arm: schwenkbar 360°
- Tragfähigkeit max. 15 kg pro Monitor
- Geliefert mit keilförmiger Wandbefestigung für einfache Montage
- Einfache Höhenverstellung mit Klemmhebel
- Geliefert mit allen erforderlichen Befestigungsmitteln

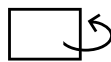
viewmate



155 mm (6,1")



+90°/-90°



+90°/-90°



360°



75 x 75/100 x 100



15 kg

Viewmate Monitorarm - Wand 052

2019/06/24

52.052

 350 x 300 x 125 mm

 1 pcs

 silber

 3,6 kg

 805410520526