

ergotron®

moving you forward

CareFit Combo Computer- Arbeitsplatz, Wandmontage

- Flexible Arbeitsabläufe: Einfaches Teilen von Informationen am Bildschirm und einhändiges Verstauen von Utensilien verbessern die Interaktion mit dem Patienten
- Komfortable Dokumentation: Ergonomische Höhenverstellung, optionale Arbeitsfläche und intuitiver Zugang zu Instrumenten
- Aufgeräumter Arbeitsbereich: Die verborgene Kabelführung sorgt für Ordnung und erleichtert die Infektionsbekämpfung
- Längere Betriebszeit: Der einfache Zugang zu den Kabeln vereinfacht die Wartung, und unser Expertenteam bietet zeitnahe Unterstützung
- Angenehme Ästhetik: Die modulare Wandhalterung wertet neue und vorhandene Behandlungsräume optisch auf
- Hochwertige Konstruktion: Das robuste Design lässt zahlreiche Konfigurationen und Installationsoptionen zu



FÖRDERT DIE INTERAKTION ZWISCHEN PFLEGEPERSONAL UND PATIENTEN UND PASST SICH LEICHT AN SICH ÄNDERENDE ARBEITSABLÄUFE AN

CAREFIT™

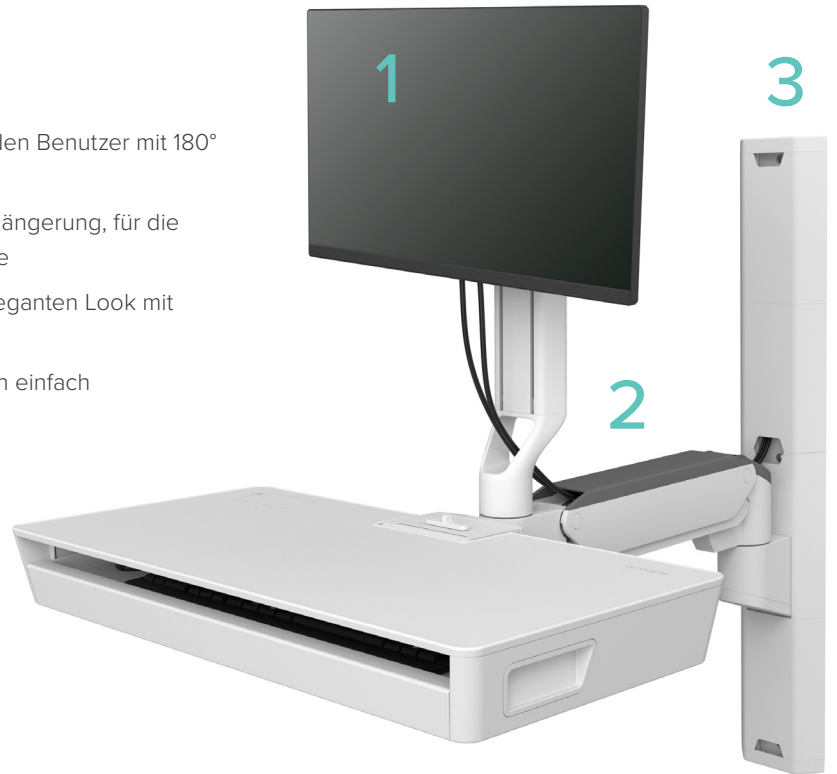
Mit dem modularen CareFit Combo Computerarbeitsplatz, der eine effiziente und bequeme Dokumentation am Point of Care ermöglicht, können Sie echte Beziehungen zum Patienten pflegen und die Patientensicherheit erhöhen. Einfaches Teilen von Informationen am Bildschirm und einhändiges Verstauen von Utensilien verbessern die Interaktion zwischen Patienten und Pflegekräften. Das Design der verdeckten Kabelführung wertet Behandlungsräume auf, verbessert die Infektionsbekämpfung, erleichtert Wartungsarbeiten von IT-Teams und erhöht die allgemeine Betriebszeit.

CAREFIT™

Bietet **Pflegekräften** eine bessere Kontrolle über die individuellen Arbeitsabläufe und den Gesundheitszustand. Dies erleichtert eine effiziente Dokumentation und fördert die Beziehung zum Patienten. Dank der verdeckten Kabelführung und des einfachen Zugangs zu den Kabeln können **IT-Teams** Arbeitsstationen mühelos warten oder aufrüsten, damit die Arbeit effizient erledigt werden kann.

MODULAR – FLEXIBEL – PERSONALISIERBAR

- 1 Personalisierte, ergonomische Monitorpositionierung für jeden Benutzer mit 180° Schwenkbereich und 13 cm separatem Einstellspielraum
- 2 Bietet eine Reichweite von bis zu 165 cm (65") mit einer Verlängerung, für die Dokumentation am Patientenbett oder für mehr Privatsphäre
- 3 Wandschienenabdeckungen sorgen für einen sauberen, eleganten Look mit versteckter Verkabelung
- 4 Die platzsparende Konstruktion lässt sich bei Nichtgebrauch einfach zusammenschieben, um mehr Arbeitsfläche freizugeben
- 5 Sorgen Sie für aufgeräumte Behandlungsräume durch die verdeckte Kabelführung, die auch die Infektionsbekämpfung verbessert
- 6 Ermöglichen Sie mit dem integrierten RFID-Lesegerät für Mitarbeiterausweise einen effizienten, sicheren Zugriff
- 7 Bietet mehr Sichtbarkeit auf Daten durch ein Upgrade des Arbeitsplatzes für zwei Monitore



CAREFIT™



1



2



3

Durchdachte Ergonomie für komfortable Pflegetätigkeiten

INTUITIVE ARBEITSABLÄUFE

- 1 Erweiterung trägt dazu bei, den Abstand vom und die Schritte zum Patienten zu minimieren
- 2 Die komplette Einheit lässt sich mit einer leichten Berührung zusammenschieben, um den Pflegekräften Flexibilität und Auswahlmöglichkeiten zu bieten
- 3 Unterstützt die Einbindung von Pflegekräften und Patienten durch unabhängige Monitoreinstellungen
- 4 Bequemer Scannerzugriff wird durch mehrere Installationsmöglichkeiten sichergestellt



4

PLATZSPARENDE AUFBEWAHRUNG

- 5 Reduziert das Fehlerrisiko, durch die Bereitstellung und Befestigung eines Druckers für effiziente Arbeitsabläufe
- 6 Verriegelung, zur sicheren Verstaung während man vor dem Monitor steht



5



6

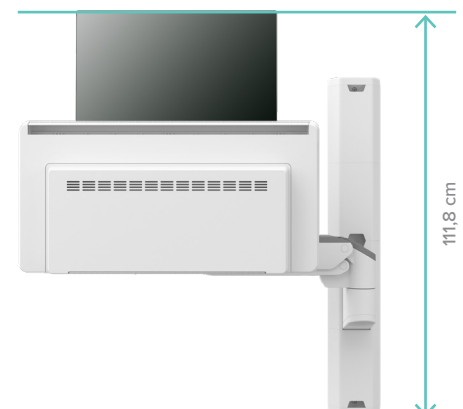
DAS DESIGN DER VERDECKTEN KABELFÜHRUNG WERTET BEHANDLUNGSRÄUME AUF, VERBESSERT DIE INFektionsBEKÄMPFUNG, ERLEICHTERT WARTUNGSARBEITEN VON IT-TEAMS UND ERHÖHT DIE ALLGEMEINE BETRIEBSZEIT.



Bereich für Verbrauchsmaterial



Große Arbeitsfläche



111,8 cm

CPU-Fach unter der Arbeitsplatte:
Gesamthöhe mit CPU-Box beträgt 111,8 cm

Wandarbeitsplatz für individuelle Arbeitsabläufe gestalten

SCHRITT 1: BASISEINHEIT WÄHLEN



CareFit Combo Arm



CareFit Combo Arm mit
Arbeitsfläche



CareFit Combo System

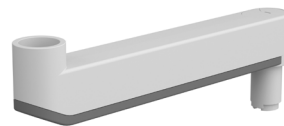


CareFit Combo System mit
Arbeitsfläche

SCHRITT 2: ZUSÄTZLICHE REICHWEITE DEFINIEREN



CareFit™ Combo-Verlängerung, kurz



CareFit Combo-Erweiterung

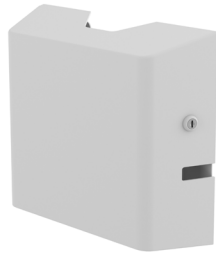
SCHRITT 3: UPGRADE AUF EIN DUAL-MONITOR-SETUP AUSWÄHLEN



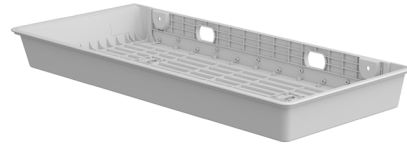
CareFit Combo-Dual-Monitor-Bausatz

Stellen Sie sicher, dass das Gewicht der einzelnen Produkt- und Zubehörkonfigurationen die Tragfähigkeit des Systems nicht überschreitet. Überprüfen Sie unbedingt auch die Befestigungspunkte, da nicht alle Zubehörteile in einer einzigen Konfiguration verwendet werden können.

SCHRITT 4: CPU-AUFBEWAHRUNG AUSWÄHLEN



CPU-Wandgehäuse



CareFit Combo-CPU-Fach

SCHRITT 5: SCANNERHALTERUNG AUSWÄHLEN



Scannerhalterung, Montage oberhalb, VESA-Befestigung

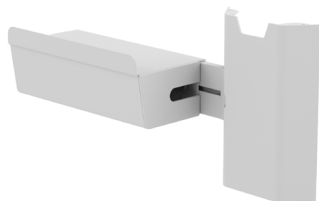


CareFit Combo Kabellose Scannerhalterung



CareFit Combo Scannerhalterung

SCHRITT 6: WANDMONTIERTE DRUCKERHALTERUNG AUSWÄHLEN



Druckerhalterung für Wandschiene



Druckerhalterung für Wandschiene, groß

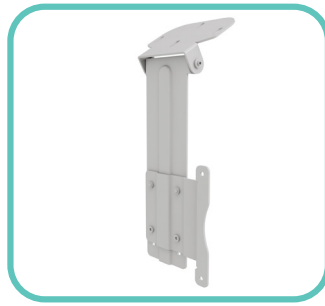
SCHRITT 7: OPTIONALE UNTERSCHRIFTENPAD-HALTERUNG HINZUFÜGEN



CareFit Combo Unterschriftenpad-Halterung

CAREFIT™

GROSSES ZUBEHÖRPORTFOLIO
FÜR INDIVIDUELLE BEDÜRFNISSE



**Scannerhalterung, Montage oberhalb,
VESA-Befestigung
98-649-251**

Unterstützt effiziente Arbeitsabläufe
durch freihändiges Scannen



**CareFit Combo Kabellose
Scannerhalterung
98-549-251**

Fördert effiziente Arbeitsabläufe durch
beidseitige Installation



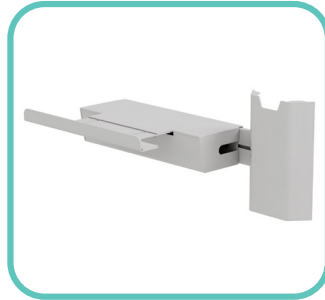
**CareFit Combo Scannerhalterung
98-551-251**

Fördert effiziente Arbeitsabläufe durch
beidseitige Installation



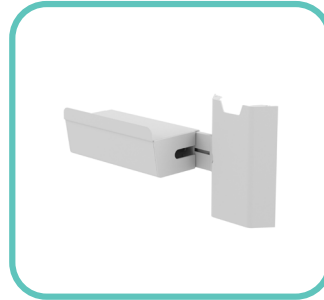
**CareFit Combo Unterschriftenpad-
Halterung
98-652-251**

Fördert digitale Arbeitsabläufe und
spart Zeit durch einfachen Zugriff auf ein
Unterschriftenpad



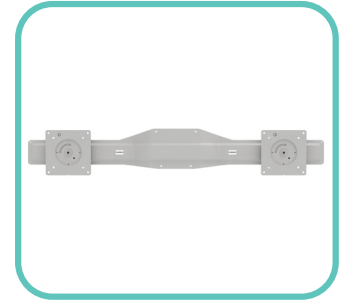
**Druckerhalterung für Wandschiene,
groß
98-647-251**

Hält größere Drucker in Reichweite, für
mehr Zeit mit dem Patienten; lässt sich
überall an der Wandschiene installieren



**Druckerhalterung für Wandschiene
98-578-251**

Hält den Drucker in Reichweite, für mehr
Zeit mit dem Patienten kann beidseitig
angebracht werden



**CareFit Combo-Dual-Monitor-Bausatz
98-650-251**

Mehr Informationen auf einmal anzeigen
mit zwei Monitoren bis zu 24 Zoll (61 cm)



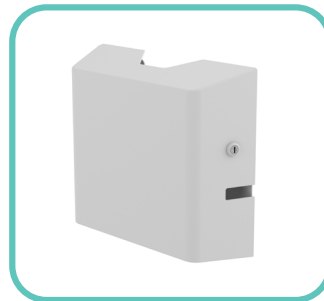
**CareFit Combo-Erweiterung
98-547-251**

Bietet zusätzliche Reichweite
und Flexibilität für größere
Pflegerwendungen



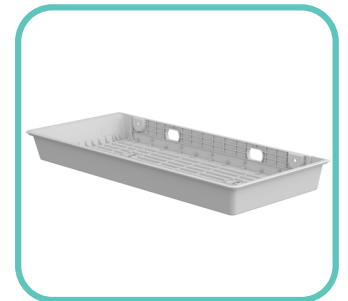
**CareFit Combo-Verlängerung, kurz
98-648-251**

Bietet extra Reichweite und Flexibilität
für kleinere Pflegerwendungen



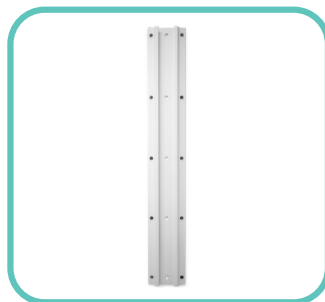
**CPU-Wandgehäuse
98-543-251**

Dank des aufgeräumten Designs ist die
CPU geschützt und zusätzliche Kabel
und Netzteile sind nicht sichtbar



**CareFit Combo-CPU-Fach
98-548-251**

Spart wertvollen Platz an der Wand,
da es unter der Arbeitsfläche
angebracht wird



**34" Wall Track
31-018-216**

Für eine stabile Befestigung an der
Wand

Erforderlich für den CareFit Combo Arm



**CareFit 34"-Wandschienen-
Abdeckungen
98-609-030**

Versteckt die Verkabelung für ein
ordentliches Aussehen und erleichtert
die Infektionsbekämpfung

Übliche Konfigurationen für effiziente Arbeitsabläufe



CareFit Combo-System mit großer Druckerhalterung, Unterschriftenpad-Halterung, kurze Verlängerung, oben montierte Scannerhalterung und CPU-Ablage



CareFit Combo System mit Arbeitsfläche, Große Druckerhalterung, Unterschriftenpad-Halterung, kurze Verlängerung, oben montierte Scannerhalterung und CPU Ablage



CareFit Combo System mit Dual-Monitor-Bausatz, Druckerhalterung, Unterschriftenpad-Halterung, kurze Verlängerung, Halterung für kabellose Scanner und CPU Wandablage

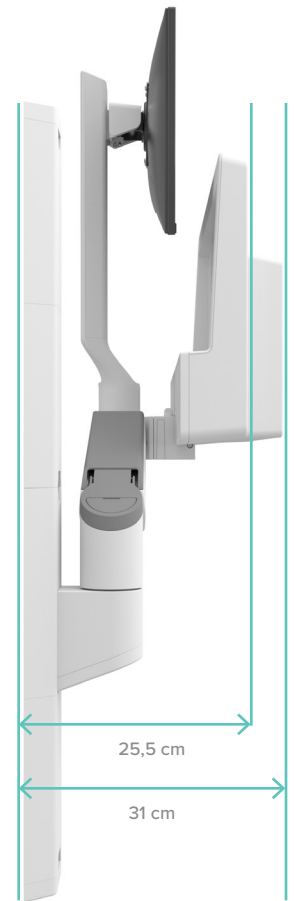


CareFit Combo System mit Arbeitsfläche, Dual-Monitor-Bausatz, große Druckerhalterung, Unterschriftenpad-Halterung, Halterung für kabellose Scanner, Verlängerung, CPU Wandablage



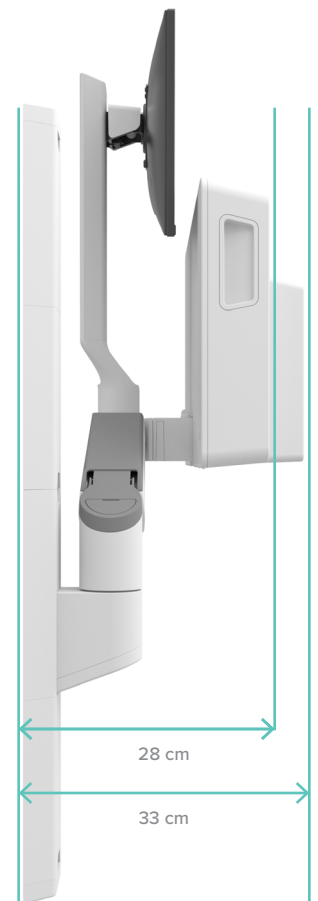
CareFit Combo Ssystem mit Arbeitsfläche, Unterschriftenpad-Halterung, oben montierte Scannerhalterung, Halterung für kabellose Scanner, Verlängerung und CPU Ablage

CareFit Combo Computer-Arbeitsplatz



Lässt sich bei Nichtgebrauch platzsparend an die Wand klappen

CareFit Combo System mit Arbeitsfläche





Combo Arm

Combo Arm mit Arbeitsfläche

Combo System

Combo System mit Arbeitsfläche

Teil # (weiß)	45-621-251	45-622-251	45-618-251	45-619-251
	Erweiterung 98-547-251			
Typische LCD-Größe	≤ 27"			

DIE LCD-BILDSCHIRMGRÖßE IST EIN NÄHERUNGSWERT. DIE GRÖßE BEZIEHT SICH AUF DAS MASS DER BILDSCHIRMDIAGONALE. DIE LCD-GRÖßE KANN ÜBERSCHRITTEN WERDEN, SOLANGE DAS BILDSCHIRMGEWICHT DIE MAXIMALE TRAGFÄHIGKEIT DER HALTERUNG NICHT ÜBERSCHREITET.

Tragkraft	LCD: 3,6–10 kg Arbeitsfläche: 0,68 kg			
Höhenverstellung	51 cm			
Neigung	LCD: 25° ↑20° / ↓5° Arbeitsfläche: 90°			
Schwenken	180°			
Drehen	180°			
VESA	MIS-D (100 x 100 mm & 75 x 75 mm)			
Verlängerung	Ermöglicht eine zusätzliche Verlängerung um 47,1 cm von der Wand aus			
Verlängerung (mit Verlängerungs-Zubehör)	146 cm	165,7 cm	146 cm	165,7 cm
Verlängerung (mit kurzem Verlängerungs-Zubehör)	113,3 cm	133 cm	113,3 cm	133 cm
Produktgewicht	17,6 kg	18,2 kg	20,8 kg	21,5 kg
Versandmaße	113,3 x 48 x 29,9 cm	113,3 x 48 x 29,9 cm	113,3 x 53,2 x 29,9 cm	113,3 x 53,2 x 29,9 cm
Versandgewicht	22 kg	22,4 kg	25,5 kg	26,2 kg
Garantie	5 Jahre			

REINIGUNGS-EMPFEHLUNG

Für dieses Produkt können Sie die meisten verdünnten, nicht scheuernden und nicht ätzenden Reinigungsmittel in Krankenhausqualität verwenden. Weitere Informationen finden Sie in unserem **Reinigungsleitfaden** mit hilfreichen Tipps und getesteten Lösungen.

