



Vorteile

- Optimale ergonomische Anpassungsmöglichkeiten durch die Schwenkarme mit maximalem Neig- und Schwenkbereich
- **LX Steh-Sitz:** LCD-Reichweite von bis zu 84 cm (33 Zoll) und Tastaturreichweite von bis zu 89 cm (35 Zoll). Bei Nichtverwendung können Bildschirm und Tastatur einfach eingefahren werden.
LX: LCD-Reichweite von bis zu 64 cm (25 Zoll) und Tastaturreichweite von bis zu 89 cm (35 Zoll).
- **LX Steh-Sitz:** Einfache Höhenverstellung der einzelnen Komponenten an der Wandschiene durch Lockern der Stellschrauben
- **LX Steh-Sitz:** Sicherer Einbau – Arretierungen zwischen Arm, Verlängerung und Sockel
- Die ergonomische, nach hinten neigbare Tastaturablage ermöglicht eine neutrale Haltung der Handgelenke bei der Dateneingabe – hierdurch lassen sich gesundheitliche Belastungen aufgrund wiederholter Beanspruchung minimieren, wobei gleichzeitig Arbeitskomfort und Produktivität gesteigert werden.
- Es entsteht ein kompletter und kompakter Arbeitsplatz.
- Bringen Sie Bildschirm und Tastatur unabhängig voneinander ohne jeden Aufwand in die für Sie komfortabelste Blick- und Schreibposition, ohne dabei den Augenkontakt zum Patienten zu verlieren.
- Sparen Sie Platz – schieben Sie die Komponenten an die Wand, wenn Sie diese nicht verwenden.
- Integrierte Kabelführung und Kabelkanäle sorgen für Ordnung und führen die Kabel so, dass sie nicht im Weg sind.
- Das offene und flexible Design unterstützt zukünftige Hardware-Upgrades.

Ergotron®

LX Steh-Sitz-Wandmontagesystem LX Wandmontagesystem



Komplette, kompakte Wandmontage für einen Arbeitsplatz

Robuste Konstruktion aus poliertem Aluminium!

Dies ist ein komplettes System, das Platz für ein LCD, eine Tastatur und eine CPU bietet und eine vertikale sowie seitliche Ausrichtung erlaubt. Die perfekte Lösung für räumlich begrenzte Arbeitsbereiche: Klappen Sie Tastatur und Display einfach nah an die Wand, wenn diese nicht benutzt werden.



ERGOTRON®



- Angenehmes Arbeiten mit Gleitsichtbrillen: Um für Benutzer mit Gleitsichtbrillen optimale Sichtbedingungen zu schaffen, kann der Bildschirm abgesenkt werden.

- Ideal für räumlich begrenzte Arbeitsbereiche

LX Steh-Sitz:

im eingefahrenen Zustand beträgt der Wandabstand der Tastatur nur 17,3 cm (6.8 Zoll). Der LCD-Arm lässt sich auf bis zu 14 cm (5.5 Zoll) einfahren.

LX:

im eingefahrenen Zustand beträgt der Wandabstand der Tastatur nur 9 cm (3,5 Zoll). Der LCD-Arm lässt sich auf bis zu 13 cm (5,3 Zoll) einfahren.

- Die Monitortiefe kann Auswirkungen auf die Tragkraft haben

• **LX Steh-Sitz:**

CPU-Halter medium: Bietet Platz für CPUs mit einer Breite von 9 bis 20 cm.

CPU-Halter klein: Bietet Platz für CPUs mit einer Breite von 3,5 bis 9,5 cm

LX:

CPU-Halter medium: Bietet Platz für CPUs mit einer Breite von 5 bis 20 cm.

CPU-Halter klein: Bietet Platz für CPUs mit einer Breite von 3,5 bis 9,5 cm



| Steh-Sitz Displaygröße | Gewicht* | Höhenverstellung | Neigungs-funktion | Schwenk-funktion | Rotation | VESA** |
|------------------------|---------------|------------------|-------------------|------------------|----------|-----------|
| ≤ 42" | ≤ 3,2-11,3 kg | 51 cm | 75° | 360° | 360° | MIS-D/E/F |

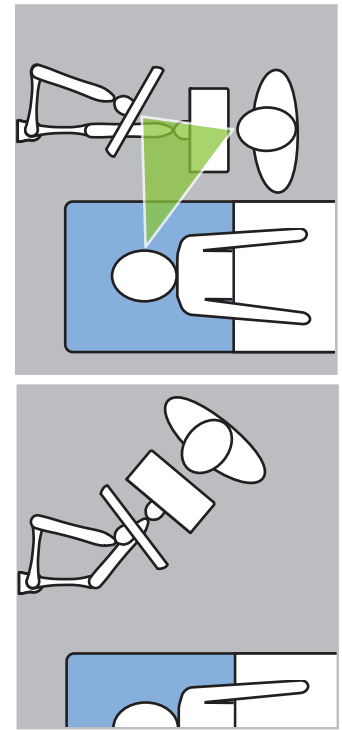
*Belastbarkeit: Monitor: 3,2 bis 9,1 kg; Tastatur: maximal 2,2 kg; CPU Halter: maximal 18 kg.
Die Monitortiefe kann Auswirkungen auf die Tragkraft haben

**VESA MIS-D, 75/100 (Lochmuster = 100 x 100 mm und 75 x 75 mm); MIS-E (Lochmuster = 200 x 100 mm); MIS-F (Lochmuster = NUR 200 x 200 mm). Für eine MIS-F-Schnittstelle mit einem Lochmuster von 400 x 200 mm oder 400 x 400 mm kann ein optionaler VESA-Halterungsadapter-Satz (97-759) bestellt werden

| Displaygröße | Gewicht* | Höhenverstellung** | Neigungs-funktion | Schwenk-funktion | Rotation | VESA |
|--------------|---------------|--------------------|-------------------|------------------|----------|-------|
| ≤ 32" | ≤ 2,3-11,3 kg | 33 cm | 75° | 360° | 90° | MIS-D |

*Belastbarkeit: Monitor: 2,3 bis 11,3 kg; Tastatur: maximal 2,2 kg; CPU Halter: maximal 18 kg.
Die Monitortiefe kann Auswirkungen auf die Tragkraft haben

**Monitor: 33 cm; Tastatur: 33 cm



| Produktname | LX Steh-Sitz-Wandmontagesystem | LX Wandmontagesystem |
|----------------------|---|---|
| Teilenummer | CPU-Halter medium 45-358-026 (poliertes Aluminium) CPU-Halter klein 45-359-026 (schwarz) | CPU-Halter medium 45-247-026 (poliertes Aluminium) CPU-Halter klein 45-253-026 (schwarz) |
| Lieferumfang | 25,4 und 86,4 cm lange Wandschienen mit (2) schwarzen Schienenabdeckungen, LX Steh-Sitz-Wandmontage-LCD-Arm, LX Steh-Sitz-Tastaturarm, Handgelenkauflage, Maushalter, CPU-Halter, zwei (2) 25,4 cm Kabelkanäle, Befestigungssätze für Hohlwand- und Wandholzständer-Montage | LX LCD-Arm für Wandmontage, LX Tastaturschwenkarm, universeller CPU-Halter und Wandschiene (25,4 cm bzw. 10 Zoll), Wandschiene, Handballenaufklage, Maushalterung, Alu-Profileschiene (86,4 cm bzw. 34 Zoll), zwei (2) Kabelkanäle (61 cm bzw. 24 Zoll), Verankerungselemente |
| Transportabmessungen | 93 x 57 x 17 cm | 94 x 56 x 19 cm |
| Transportgewicht | 21,5 kg | 18 kg |
| Garantie | 10 Jahre | 10 Jahre |