

StyleView: Am Point-of-Care und überall

Unsere aktuellsten StyleView®-
Lösungen: Branchenführende
Computerwagen und Point-of-Care-
Befestigungslösungen



Befestigungs- und
Mobilitätslösungen für den
gesamten Standort



**JUST
STAND
.ORG**

Versorgung in der gesamten Einrichtung

Optimale Voraussetzungen für den Einsatz von Computer-Systemen im Gesundheitswesen werden geschaffen, indem EMR, eMAR, PACS und CPOE am Point-of-Care zusammengeführt werden. Mit fast 30 Jahren an Erfahrung im Bereich der Entwicklung von ergonomischen Lösungen für das Arbeiten am Computer – davon nahezu 16 Jahre allein für Lösungen im Gesundheitswesen – ist Ergotron der ideale Partner für die Konfiguration und Einrichtung von Arbeitsplätzen, die sich problemlos an die Abläufe in der gesamten Einrichtung anpassen lassen.

Zusammenarbeit mit speziellen medizinischen Fachleuten und Pflegeexperten weltweit

Auswahl aus einem umfassenden, lösungsorientierten Portfolio, das hohe Mobilität, ergonomisches Design und platzsparende Technologien vereinigt

Konfigurationsoptionen zur Anpassung der Bildschirmarbeitsplätze in der gesamten Einrichtung an Ihre Arbeitsabläufe



Erfahren Sie mehr über Ergotron-Produkte im täglichen Einsatz.

Healthcare Interactive – Virtuelle Tour healthcare.ergotron.com



Artikelnummer (Farbe)	45-230-216 (weiß) 45-230-200 (schwarz)	Universal CPU-Halter 45-247-026 (poliertes Aluminium) CPU-Halter klein 45-253-026 (schwarz)
Lieferumfang	200 Combo Arm, Wandbefestigungshalterung, höhenverstellbare LCD-Halterung, Handballenauflage, Scanner- und Maushalterung, integrierte Tastaturablage mit Mousablage links/rechts, Griff, Handbuch, VESA-Befestigungssatz, Kabelbinder	LX LCD-Arm für Wandmontage, LX Tastaturschwenkarm, universeller CPU-Halter und Wandschiene (25,4 cm bzw. 10 Zoll), Wandschiene, Handballenauflage, Maushalterung, Alu-Profileschiene (86,4 cm bzw. 34 Zoll), zwei (2) Kabelkanäle (25,4 cm bzw. 10 Zoll), Verankerungselemente
Typische Bildschirmgröße	≤ 24"	≤ 24"
<small>BILDSCHIRMGRÖSSE KANN ABWEICHEN. ANGABEN BEZIEHEN SICH AUF DIE BILDSCHIRMDIAGONALE.</small>		
Belastbarkeit	Monitor 2,7–8,2 kg (6–18 lbs); Tastatur, Maus und Strichcode-Scanner 2,3 kg (5 lbs)	Monitor 3,1–9,1 kg (7–20 lbs) Die Displaytiefe kann Auswirkungen auf die Tragkraft haben. Weitere Informationen finden Sie auf der Website von Ergotron. Tastatur ≤ 2,3 kg (5 lbs) CPU ≤ 18 kg (40 lbs)
Höhenverstellung	5" (13 cm)	Monitor 33 cm (13") Tastatur 33 cm (13")
Neigungsfunktion	30° Monitor schwenkt 25° nach oben und 5° nach unten. Negativ neigbare Tastaturablage anpassbar von 0 bis 10°	Monitor LCD 75° ↑ 70° / ↓ 5° Tastatur 80°
Schwenkfunktion	360°	360°
Rotation	90° Drehung mit Hochformat-/Querformatfunktion	90° Drehung mit Hochformat-/Querformatfunktion
VESA	MIS-D	MIS-D
Tiefe	Einklappbar auf 31 cm (12.1")	Einklappbar auf 13,4 cm (5.3")
Verlängerung	≤ 99 cm (39")	Monitor ≤ 64 cm (25") Tastatur ≤ 89 cm (35")
Garantie	5 Jahre	5 Jahre



Pflegedreieck

Sorgen Sie für eine Verbindung zwischen Ihnen, Ihren Patienten und deren Daten.



“Ergotron StyleView: A Healthy Groove”
Video ansehen
<http://movies.ergotron.com>



Mit den Produkten von Ergotron lassen sich Computersysteme für jeden Benutzer einfach und ergonomisch optimal positionieren. Die Folge? Minimierung des Platzbedarfs und Maximierung der Effektivität.

- **Hohe Mobilität** – schnelle Ausrichtung und einfacher Einsatz am Point-of-Care
- **Optimales ergonomisches Design** – Einrichtung eines bequemen Arbeitsumfelds
- **Platzsparende Technologien** – Unterbringung von Geräten am benötigten Platz

OSHPD

Office of Statewide Health Planning and Development

Die Ergotron-Wandlösungen haben am 19. Oktober 2009 die OSHPD OPA Vorabgenehmigung für die Montage in Krankenhäusern und medizinischen Einrichtungen in Kalifornien erhalten. Diese Standards gewährleisten die Patientensicherheit während Erdbeben und stellen sicher, dass die Einrichtungen auch nach einem Erdbeben weiterhin eine optimale Patientenbetreuung gewährleisten können.

OPA #	Entsprechende Wandmontagelösung/Konfiguration
2338-07	Wandschiene und alle zur Verfügung stehenden Schwenkarme – direkt am Bolzen (16 Zoll zentriert)
2339-07	Wandschiene und alle zur Verfügung stehenden Schwenkarme (einschließlich StyleView Vertical Lift) – externe Befestigung
2341-07	StyleView Vertical Lift – interne Befestigung
2340-07	StyleView Enclosure – direkt am Bolzen (16 Zoll zentriert)

Weitere Informationen über das Engagement von Ergotron im Bereich der OSHPD-Konformität erhalten Sie unter www.ergotron.com

Artikelnummer (Farbe)	60-610-062 (weiß) 60-610-060 (schwarz)	60-595-062 (weiß)
Lieferumfang	Gehäuse, Klettverschluss (befestigt Tastatur an Tastaturablage), Kabelführungsschlauch, antimikrobielle Handballenauflege, Wandabmessungen 97 cm H x 67,5 cm B (38,2" x 26,6")	Gehäuse, Wandplatte, Montagevorlage, vertikale Höhenverstellung, ausziehbare Tastaturablage, Handballenauflege, Maushalterung, Scannerhalterung, integrierte Kabelführung, Akkus, Ausrüstung für die Wandmontage, Ausrüstung für die Wandmontage, Schlüssel
Typische Bildschirmgröße	≤ 22" Max. Monitorabmessungen (B x H x T): 52,1 x 34,3 x 6,4 cm (20,5 x 13,5 x 2,5 Zoll). Eine Monitortiefe von mehr als 6,4 cm (2,5 Zoll) ist zulässig, der Bildschirm steht allerdings in solchen Fällen weit vom Profil ab	≤ 22" Max. Monitorabmessungen (B x H x T): 52,6 x 37,3 x 7 cm (20,7 x 14,7 x 2,8 Zoll). Setzt Lochmuster mit mittig ausgerichteten Lochabständen (nach VESA) auf der Bildschirmrückseite voraus.
<small>BILDSCHIRMGRÖSSE KANN ABWEICHEN. ANGABEN BEZIEHEN SICH AUF DIE BILDSCHIRMDIAGONALE.</small>		
Belastbarkeit	≤ 17,7 kg (39 lbs) Die aufgeführte Tragkraft stellt die Gesamtbelastung dar. CPU 1,4–4,5 kg (3–10 lbs), Monitor 3,2–5,7 kg (7–12,5 lbs), Tastatur und Ablagefläche 0,2–0,7 kg (0,5–1,5 lbs)	3,6–14,9 kg (8–33 lbs) Die aufgeführte Tragkraft stellt die Gesamtbelastung des Vertical Lift inklusive Monitor und Inhalt der Tastaturablage, Mauspad und Scannerhalterung dar. Maximale Belastung: Monitor-Pivotelement: 8,2 kg (18 lbs), CPU-Fach: 9,1 kg (20 lbs), Tür/Arbeitsfläche: 22,6 kg (50 lbs)
Höhenverstellung	51 cm (20")	23 cm (9")
Neigungsfunktion	—	—
Schwenkfunktion	—	10° Monitor Pfannen Links/Rechts ± 5° (basierend auf den typischen 17" Monitor; variiert mit Monitor Größe). Schwenkbarkeit der Tastaturablage (links/rechts) um bis zu 120°
Rotation	—	—
VESA	MIS-D	MIS-D
Tiefe	9,7 cm (3,8") geschlossen 48,9 cm (19,3") offen	17 cm (6,75") geschlossen 53 cm (20,6") offen
Garantie	5 Jahre. 1 Jahr Garantie auf alle elektronischen Komponenten (ausgenommen AA-Batterien)	5 Jahre. 1 Jahr Garantie auf alle elektronischen Komponenten (ausgenommen AA-Batterien)
Garantie	5 Jahre. 1 Jahr Garantie auf alle elektronischen Komponenten (ausgenommen AA-Batterien)	5 Jahre. 1 Jahr Garantie auf alle elektronischen Komponenten (ausgenommen AA-Batterien)

Arbeitsfläche mit ausziehbarer Tastaturablage erlaubt geregelten Arbeitsablauf des Pflegepersonals

- ① Patentierte CF-Lift-und-Pivot-Technologie bietet großzügige LCD-Höhenverstellung bis zu 63,5 cm (25 Zoll), Rotation vom Hoch- ins Längsformat und 30° Neigung
- ② Langlebige, einfach zu reinigende Oberfläche aus Aluminium, hochwertigem Kunststoff
- ③ Integrierte Maus- und Barcode-Scanner-Halterung bietet leichten Zugriff
- ④ Einklappbare Arbeitsfläche/Tastaturablage für Erledigung der Arbeitsabläufe. Arbeitsfläche ist (B x T) 57,8 x 26,9 cm (22,75 x 10,6 Zoll) groß. Tastaturablage ist (B x T) 47,2 x 22,8 cm (18,6 x 9 Zoll) groß.
- ⑤ Tastaturablage wird bei Bedarf herausgezogen und kann innerhalb der Ablagefläche verstaut werden
- ⑥ Saubere, ordentliche und verdeckte Führung der Kabel durch ausbaufähiges Kabelführungssystem
- ⑦ LCD- und Tastaturabstand von max. 109 cm (43 Zoll) zur Wand; die Ausrüstung wird nach dem Gebrauch einfach weggeklappt. Ist die Arbeitsfläche eingeklappt, beträgt die Systemtiefe lediglich 20,3 cm (8 Zoll). Ist die Tastatur ausgeklappt, beträgt die Systemtiefe lediglich 30,5 cm (12 Zoll).
- ⑧ Optionaler Verlängerungsarm (45-261-026) erweitert Bewegungsbereich und Reichweite. Optionale 180°-Stoppschraube zur Beschränkung des Verstellbereiches in knapp bemessenen Arbeitsbereichen im Lieferumfang enthalten.

				
	StyleView Sit-Stand Combo Arm with Worksurface	StyleView Sit-Stand Combo Arm	StyleView Sit-Stand Combo System with Worksurface	StyleView Sit-Stand Combo System
Artikelnummer (Farbe)	(poliertes Aluminium) Combo Arm: 45-260-026	Nur mit schwarzen oberen Abschlüssen erhältlich, poliertes Aluminium) Combo Arm: 45-266-026	(poliertes Aluminium) Combo Arm, Vertikaler Universal CPU-Halter und Wandschiene: 45-270-026 Combo Arm, CPU-Halter klein und Wandschiene: 45-272-026	(poliertes Aluminium) Combo Arm, Vertikaler Universal CPU-Halter und Wandschiene: 45-271-026 Combo Arm, CPU-Halter klein und Wandschiene: 45-273-026
	Verlängerungsarm (optional) 45-261-026 (poliertes Aluminium)	Verlängerungsarm (optional) 45-261-026 (poliertes Aluminium)	Verlängerungsarm (optional) 45-261-026 (poliertes Aluminium)	Verlängerungsarm (optional) 45-261-026 (poliertes Aluminium)
Lieferumfang	Combo Arm Ablagefläche, Befestigungshalterung für die Wand, Befestigungssatz für Wandschiene, höhenverstellbare LCD-Befestigung, Handballenauflage, Scanner- und Maushalterung, Ablagefläche mit integrierter Tastaturablage, VESA-Monitor-Befestigungssatz, Kabelbinder	Combo Arm, Befestigungshalterung für die Wand, Befestigungssatz für Wandschiene, höhenverstellbare LCD-Halterung, Handballenauflage, Scanner- und Maushalterung, integrierte Tastaturablage mit seitlicher Mausablage rechts/links, Griff, VESA-Monitor-Befestigungssatz, Kabelbinder	HD Combo Arm Ablagefläche, 86 cm Wandschiene mit (2) schwarzen Abdeckungen, CPU-Halter, CPU-Abstandshalter, (2) 25 cm Kabelkanäle, Befestigungssätze für Wandschiene für CPU und Arm, Befestigungsschrauben für Wandschiene für Beton und Holz, Set für die direkte Befestigung der CPU an der Wand, höhenverstellbare LCD-Befestigung, Handballenauflage, Scanner- und Maushalterung, integrierte Tastaturablage, Griff, VESA-Monitor-Befestigungssatz, Kabelbinder	HD Combo Arm, 86 cm Wandschiene mit (2) schwarzen Abdeckungen, CPU-Halter, CPU-Abstandshalter, (2) 25 cm Kabelkanäle, Befestigungssätze für Wandschiene für CPU und Arm, Befestigungsschrauben für Wandschiene für Beton und Holz, Set für die direkte Befestigung der CPU an der Wand, höhenverstellbare LCD-Befestigung, Handballenauflage, Scanner- und Maushalterung, integrierte Tastaturablage mit seitlicher Mausablage rechts/links, Griff, VESA-Monitor-Befestigungssatz, Kabelbinder
Typische Bildschirmgröße	≤ 24"	≤ 24"	≤ 24"	≤ 24"
BILDSCHIRMGRÖSSE KANN ABWEICHEN. ANGABEN BEZIEHEN SICH AUF DIE BILDSCHIRMDIAGONALE.				
Belastbarkeit	Display 2,7–8,2 kg; Tastatur, Maus und Barcodescanner 1,8 kg und bis zu 4,5 kg auf Ablagefläche; Monitorgewicht bis zu 11,4 kg – bei aktivierter Sperre des Monitors	Display 2,7–8,2 kg oder bis zu 11,4 kg bei Anwendung der Sperre der Hebe- und Neigefunktion; Tastatur, Maus und Barcodescanner 1,8 kg	Display 2,7–8,2 kg; Ablagefläche, Tastatur, Maus und Barcodescanner 1,8 kg; 45-270-026: CPU 22,7 kg 45-272-026: CPU 18 kg	Display 2,7–8,2 kg oder bis zu 11,4 kg bei Anwendung der Sperre der Hebe- und Neigefunktion; Tastatur, Maus und Barcodescanner 1,8 kg; 45-271-026: CPU 22,7 kg 45-273-026: CPU 18 kg
Höhenverstellung	Gleichzeitige Verstellung von LCD und Tastatur um 51 cm mit einer Bewegung; unabhängige Verstellung des LCD um 13 cm; maximale LCD-Höhenverstellung: 64 cm	Gleichzeitige Verstellung von LCD und Tastatur um 51 cm mit einer Bewegung; unabhängige Verstellung des LCD um 13 cm; maximale LCD-Höhenverstellung: 64 cm	Gleichzeitige Verstellung von LCD und Tastatur um 51 cm mit einer Bewegung; unabhängige Verstellung des LCD um 13 cm; maximale LCD-Höhenverstellung: 64 cm	Gleichzeitige Verstellung von LCD und Tastatur um 51 cm mit einer Bewegung; unabhängige Verstellung des LCD um 13 cm; maximale LCD-Höhenverstellung: 64 cm
Neigungsfunktion	LCD 30° ↑ 25° / ↓ 5°	LCD 30° ↑ 25° / ↓ 5°	LCD 30° ↑ 25° / ↓ 5°	LCD 30° ↑ 25° / ↓ 5°
Schwenkfunktion	360°	360°	360°	360°
Rotation	90° Drehung mit Hochformat-/Querformatfunktion	360° Drehung mit Hochformat-/Querformatfunktion	90° Drehung mit Hochformat-/Querformatfunktion	360° Drehung mit Hochformat-/Querformatfunktion
VESA	MIS-D	MIS-D	MIS-D	MIS-D
Tiefe	Einklappbar auf 20,3 cm (8")	Einklappbar auf 30,5 cm (12")	Einklappbar auf 20,3 cm (8")	Einklappbar auf 30,5 cm (12")
Verlängerung	≤ 109 cm (43") mit Verlängerungsarm ≤ 152 cm (60")	≤ 101 cm (39,75") mit Verlängerungsarm ≤ 144 cm (56,75")	≤ 109 cm (43") mit Verlängerungsarm ≤ 152 cm (60")	≤ 101 cm (39,75") mit Verlängerungsarm ≤ 144 cm (56,75")
Garantie	5 Jahre	5 Jahre	5 Jahre	5 Jahre





StyleView Sit-Stand Combo System mit Arbeitsfläche und Verlängerungsarm lassen sich auf eine Länge von 20,3 cm (8 Zoll) zusammenklappen



StyleView HD Combo System



Artikelnummer (Farbe)	45-216-216 (weiß), Universal CPU-Halter 45-252-216 (weiß), CPU-Halter klein 18-Zoll-Verlängerungsarm (optional) 45-255-216 (weiß)
Lieferumfang	HD Combo Arm, Wandschiene (86,4 cm bzw. 34 Zoll) mit zwei (2) schwarzen Abdeckungen, CPU-Halter, zwei (2) Kabelkanäle (25,4 cm bzw. 10 Zoll), Verankerungselemente für Profilschiene, Schienenmontageadapter für CPU und Arm, CPU-Wandhalterung, höhenverstellbare LCD-Halterung, Handballenauflage, Scanner- und Maushalterung, integrierte Tastaturablage mit Mausablage links/rechts, Griff, VESA-Monitor-Befestigungssatz, Kabelbinder
Typische Bildschirmgröße	≤ 24"
BILDSCHIRMGRÖSSE KANN ABWEICHEN, ANGABEN BEZIEHEN SICH AUF DIE BILDSCHIRMDIAGONALE.	
Belastbarkeit	Monitor 2,7–8,2 kg (6–18 lbs); Tastatur, Maus und Strichcode-Scanner 2,3 kg (5 lbs)
Höhenverstellung	Gleichzeitige Verstellung von LCD-Bildschirm und Tastatur um 38 cm (15"); Verstellung von LCD-Bildschirm um 13 cm (5"); maximale Höhenverstellung von LCD-Bildschirm 51 cm (20")
Neigungsfunktion	30° Monitor schwenkt 25° nach oben und 5° nach unten. Negativ neigbare Tastaturablage anpassbar von 0 bis 10°
Schwenkfunktion	360°
Rotation	360° Drehung mit Hochformat-/Querformatfunktion
VESA	MIS-D
Tiefe	Einklappbar auf 30 cm (12")
Verlängerung	≤ 99 cm (39")
Garantie	5 Jahre



Artikelnummer (Farbe)	45-299-026 (poliertes Aluminium)	45-296-026 (poliertes Aluminium)
Typische Bildschirmgröße	19–26"	30–60"
BILDSCHIRMGRÖSSE KANN ABWEICHEN. ANGABEN BEZIEHEN SICH AUF DIE BILDSCHIRMDIAGONALE.		
Belastbarkeit	3,2–9,1 kg (6–20 lbs)	8,2–18,2 kg (18–40 lbs)
Höhenverstellung	33 cm (13")	51 cm (20")
Neigungsfunktion	75° ↑ 70° / ↓ 5°	25° ↑ 10° / ↓ 15°
Schwenkfunktion	180°	180°
Rotation	360°	10° ↑ 5° / ↓ 5°
VESA	75 x 75 to 200 x 200	200 x 100 to 600 x 400
Tiefe	9,9 cm (3.9")	14 cm (5.5")
Verlängerung	42 cm (16.6")	61 cm (24")
Garantie	5 Jahre	5 Jahre

Intelligente Point-of-Care Befestigungs- und mobile Lösungen für den gesamten Standort

Nutzen Sie kostengünstige Lösungen, und achten Sie dabei auf höchste Qualitätsstandards in der Patientenpflege. Ergotron bietet Ihnen Befestigungs- und Mobilitätsprodukte, die auf Ihre Anforderungen zugeschnitten sind, um Ihren Investitionen in EMR-Software und -Systeme gerecht zu werden.



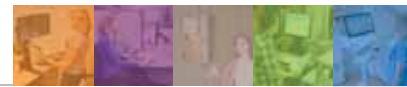
Erfahren Sie, wie Sie von unserer langjährigen Erfahrung in den Bereichen digitale Displayhalterungen und Mobilitätsinnovationen im Gesundheitswesen profitieren können. healthcare.ergotron.com



StyleView Vertical Lift Behandlungszimmer

Artikelnummer (Farbe)	60-609-216 (weiß)
Lieferumfang	Mauspad, Handballenauflage, Maushalterung, Scannerhalterung Optionales Zubehör: Vertikaler CPU-Halter 97-468-202
Typische Bildschirmgröße	≤ 24"
BILDSCHIRMGRÖSSE KANN ABWEICHEN. ANGABEN BEZIEHEN SICH AUF DIE BILDSCHIRMDIAGONALE.	
Belastbarkeit	3,6–14,3 kg (8–33 lbs)
Höhenverstellung	23 cm (9")
Neigungsfunktion	10° Negativ neigbare Tastaturablage anpassbar von 0 bis 10°
Schwenkfunktion	50° Können je nach Display variieren Schwenkbarkeit der Tastaturablage (links/rechts) um bis zu 120°
Rotation	—
VESA	MIS-D
Tiefe	Einklappbar auf 11,4 cm (4.5")
Verlängerung	47,9 cm (18.8")
Garantie	5 Jahre





Herausragende Ergonomie und Funktionalität für Pflegepersonal jeder Körpergröße

Unsere umfangreiche Reihe von StyleView-Computerfahrwagen für elektronische Patientenakten (EMR) und Patientenversorgung (PHD) nutzt 20 Jahre Erfahrung im medizinischen Bereich.



“StyleView: Fit 4 Every Body”
Video ansehen
<http://movies.ergotron.com>



Zertifiziert. Leicht.
Superschnelle
Aufladung. LiFe-
Batterie mit langer
Betriebsdauer.



Warum sollten Sie sich für einen StyleView-Wagen mit LiFe entscheiden?

Äußerst leicht und verstellbar

In Verbindung mit der ergonomischen Verstellbarkeit sorgt die LiFe-Stromversorgung für reduzierte Müdigkeit des Pflegepersonals und verbessert Wohlbefinden und Produktivität.

Superschnelle Ladung gewährleistet Verfügbarkeit von Pflegepersonal und Wagen

Nach einer völligen Entladung nimmt das Laden gewöhnlich etwa zwei Stunden in Anspruch. Weniger Laden = mehr Pflegen!

LiFe-Batterie mit langer Betriebszeit minimiert Zeit- und Kostenaufwand für Wartung und Ersatz

Hat sich in Tausenden von Zyklen erwiesen und besitzt im Gesundheitsfürsorgebereich eine Lebensdauer von mehreren Jahren

Sicher und zertifiziert

Zur Sicherheit von Patient und Pflegekraft ist die Stromversorgung aller Wagen nach UL 60601-1 zertifiziert. Außerdem ist die gesamte Zertifizierung für die Stromversorgung und den Wagen in Nordamerika abgeschlossen und läuft noch für die internationale Norm SV42.

StyleLink mit Unternehmensfunktionen KOSTENLOS mitgeliefert

Ferninstallieren und -verwalten Sie Ihre StyleView Stromversorgung über WAN, LAN oder VPN

Nachweislich sichere Batteriechemie

Testreihen wurde nachgewiesen, dass es sich bei Lithium-Eisen-Phosphat um eine sehr sichere Batteriechemie handelt.



		EMR Fahrwagen Elektronische Patientenakten				
		Ohne Stromversorgung		Mit Stromversorgung: LiFe (Lithium-Eisen-Batterie) oder SLA (Gasdichte Blei-Säure-Batterie)		
LCD Fahrwagen						
	EMR LCD-Gelenk Ohne Stromversorgung	EMR LCD Arm Ohne Stromversorgung	EMR LCD-Gelenk Mit Stromversorgung	EMR LCD Arm Mit Stromversorgung		
	Laptop Fahrwagen					
		EMR SV40 Laptop Ohne Stromversorgung	EMR Laptop Ohne Stromversorgung	EMR Laptop Mit Stromversorgung		

Die attraktiven, leichten und ergonomischen Fahrwagen erfüllen die individuellen Bedürfnisse des Pflegepersonals und unterstützen zugleich die anwendungsspezifischen Anforderungen des Point-of-Care.



PHD Fahrwagen Patient Healthcare Delivery

Ohne Stromversorgung

Mit Stromversorgung:
SLA (Gasdichte Blei-Säure-Batterie)



PHD LCD
Ohne Stromversorgung
1 Schublade



PHD LCD
Mit Stromversorgung
1 Schublade



PHD LCD
Mit Stromversorgung
2 Schublade



PHD LCD
Mit Stromversorgung
4 Schublade



PHD LCD
Powered
6 Schublade



PHD Laptop
Ohne Stromversorgung
1 Schublade



PHD Laptop
Mit Stromversorgung
1 Schublade



PHD Laptop
Mit Stromversorgung
2 Schublade



PHD Laptop
Mit Stromversorgung
4 Schublade



PHD Laptop
Mit Stromversorgung
6 Schublade

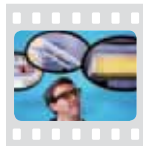
Optimaler Workflow für Krankenschwestern



	Typische Bildschirmgröße	Belastbarkeit	Höhenverstellung	Neigungsfunktion	Schwenkfunktion	Rotation	VESA
--	--------------------------	---------------	------------------	------------------	-----------------	----------	------

	Typische Bildschirmgröße	Belastbarkeit	Höhenverstellung	Neigungsfunktion	Schwenkfunktion	Rotation	VESA	
Mit LiFe Stromversorgung	EMR LCD mit LiFe Stromversorgung	≤ 22"	≤ 13,2 kg (29 lbs)	Arm 68,6 cm (27") LCD-Gelenk 63,5 cm (25")	Arm 65° LCD-Gelenk 25°	Arm 180° LCD-Gelenk 24°	Arm 360° P/L LCD-Gelenk 90° P/L	MIS-D
	40-Ah-Stromversorgung mit einer Batterie, 3 m langes Spiralkabel, 4 Steckdosen (Hospital Grade), Stromversorgungsbedienfeld, StyleLink™-Software, sicheres CPU-Fach							
Mit LiFe Stromversorgung	EMR Laptop mit LiFe Stromversorgung	≤ 17"	≤ 8 kg (18 lbs)	51 cm (20")	—	—	—	—
	40-Ah-Stromversorgung mit einer Batterie, 3 m langes Spiralkabel, 4 Steckdosen (Hospital Grade), Stromversorgungsbedienfeld, StyleLink™-Software, sicheres Laptop-Fach							
EMR LiFe Fahrwagen: Arbeitsfläche, USB-Hub mit vier Anschlüssen, Bügel für Scannerhalterung, Maushalterung, Handballenauflage, nach hinten neigbare Tastaturablage, Mausablage links/rechts, Griff hinten, Ablagekorb, Kabelablage, vier Laufrollen (zwei davon arretierbar)								
Garantie: 5 Jahre auf den Wagen, 2 Jahre auf alle Bauteile der Stromversorgung, 5 Jahre auf die LiFe-Batterie mit einer zweijährigen Leistungsgarantie – weitere Informationen auf der Ergotron-Website								
Mit SLA Stromversorgung	EMR LCD mit SLA Stromversorgung	≤ 22"	≤ 16 kg (35 lbs)	Arm 68,6 cm (27") LCD-Gelenk 63,5 cm (25")	Arm 65° LCD-Gelenk 25°	Arm 180° LCD-Gelenk 24°	Arm 360° P/L LCD-Gelenk 90° P/L	MIS-D
	66-Ah-Stromversorgung mit zwei Batterien, 3 m langes Spiralkabel, 4 Steckdosen (Hospital Grade), Stromversorgungsbedienfeld, StyleLink™-Software, sicheres CPU-Fach							
Mit SLA Stromversorgung	EMR Laptop mit SLA Stromversorgung	≤ 17"	≤ 8 kg (18 lbs)	51 cm (20")	—	—	—	—
	66-Ah-Stromversorgung mit zwei Batterien, 3 m langes Spiralkabel, 4 Steckdosen (Hospital Grade), Stromversorgungsbedienfeld, StyleLink™-Software, sicheres Laptop-Fach							
EMR SLA Fahrwagen: Arbeitsfläche, USB-Hub mit vier Anschlüssen, Bügel für Scannerhalterung, Maushalterung, Handballenauflage, nach hinten neigbare Tastaturablage, Mausablage links/rechts, Griff hinten, Ablagekorb, Kabelablage, vier Laufrollen (zwei davon arretierbar)								
5 Jahre Garantie (ausgenommen elektrische/elektronische Komponenten) – weitere Informationen auf der Ergotron-Website								
Ohne Stromversorgung	EMR LCD ohne Stromversorgung	≤ 22"	≤ 16 kg (35 lbs)	Arm 68,6 cm (27") LCD-Gelenk 63,5 cm (25")	Arm 65° LCD-Gelenk 25°	Arm 180° LCD-Gelenk 24°	Arm 360° P/L LCD-Gelenk 90° P/L	MIS-D
	Sicheres CPU-Fach							
Ohne Stromversorgung	EMR Laptop ohne Stromversorgung	≤ 17"	≤ 8 kg (18 lbs)	51 cm (20")	—	—	—	—
	Sicheres Laptop-Fach USB-Hub mit vier Anschlüssen, Bügel für Scannerhalterung, Griff hinten und Ablagekorb sind nicht im Lieferumfang des SV40-40001 enthalten.							
EMR Fahrwagen ohne Stromversorgung: Arbeitsfläche, Sicheres CPU-Fach, USB-Hub mit vier Anschlüssen, Bügel für Scannerhalterung, Maushalterung, Handballenauflage, nach hinten neigbare Tastaturablage, Mausablage links/rechts, Griff hinten, Ablagekorb, Kabelablage, vier Laufrollen (zwei davon arretierbar)								
5 Jahre Garantie								

Weitere Informationen finden Sie auf der Website von Ergotron



“StyleView: A Cart for Every Need”
Video ansehen
movies.ergotron.com



	EMR LCD-Gelenk ohne Stromversorgung	EMR LCD Arm ohne Stromversorgung	EMR LCD-Gelenk mit Stromversorgung	EMR LCD Arm mit Stromversorgung	EMR SV40 Laptop ohne Stromversorgung	EMR Laptop ohne Stromversorgung	EMR Laptop mit Stromversorgung
LiFe	SV41-6300-0	SV41-6200-0	SV42-6301-2 230V50Hz, 66Ah	SV42-6201-2 230V50Hz, 66Ah	SV40-6100-0	SV41-6100-0	SV42-6101-2 230V50Hz, 66Ah



		Typische Bildschirmgröße	Belastbarkeit	Höhenverstellung	Neigungs-funktion	Schwenk-funktion	Rotation	VESA
Mit Stromversorgung	PHD LCD mit Stromversorgung	≤ 22"	≤ 17,7 kg (39 lbs)	63,5 cm (25")	25°	24°	90° P/L	MIS-D
	Stromversorgung, 3 m langes Spiralkabel, 4 Steckdosen (Hospital Grade), Stromversorgungsbedienfeld, StyleLink-Software, sicheres CPU-Fach, sicheres CPU-Fach, höhenverstellbares Gelenk für Monitor (13 cm)							
Ohne Stromversorgung	PHD Laptop mit Stromversorgung	≤ 17"	≤ 10,4 kg (23 lbs)	51 cm (20")	—	—	—	—
	Stromversorgung, 3 m langes Spiralkabel, 4 Steckdosen (Hospital Grade), Stromversorgungsbedienfeld, StyleLink-Software, Laptop-Fach							
Ohne Stromversorgung	PHD LCD ohne Stromversorgung	≤ 22"	≤ 17,7 kg (39 lbs)	63,5 cm (25")	25°	24°	90° P/L	MIS-D
	Sicheres CPU-Fach, höhenverstellbares Gelenk für Monitor (13 cm)							
Ohne Stromversorgung	PHD Laptop ohne Stromversorgung	≤ 17"	≤ 10,4 kg (23 lbs)	51 cm (20")	—	—	—	—
	Sicheres Laptop-Fach							

PHD Fahrwagen: Automatisch verriegelbares Schubladensystem mit 1, 2, 4 oder 6 Schubladen, Arbeitsfläche, Ethernet Ready-On-Funktion und USB-Hub mit vier Anschlüssen, Bügel für Scannerhalterung, Maushalterung, Handballenaufgabe, nach hinten neigbare Tastaturablage, Mausablage links/rechts, Griff hinten, Ablagekorb, Kabelablage, vier Laufrollen (zwei davon arretierbar)

5 Jahre Garantie (ausgenommen elektrische/elektronische Komponenten) – Weitere Informationen finden Sie auf der Website von Ergotron

Weitere Informationen finden Sie auf der Website von Ergotron



Die innovativen, ergonomischen und leicht zu handhabenden medizinischen PHD-Fahrwagen von Ergotron ermöglichen dem Pflegepersonal ein einfaches, flexibles und effizientes, nicht kontrolliertes Medikationsmanagement am Point-of-Care. Zu den Merkmalen zählen: Automatisch verriegelbares Schubladensystem, die dem Pflegepersonal die Wahl der den individuellen Anforderungen am besten entsprechenden Konfiguration ermöglicht, Höhenverstellfunktion für stehende und sitzende Tätigkeiten, unabhängige Monitorpositionierung sowie einstellbare, nach hinten neigbare Tastaturablage.

StyleLink™

KOSTENLOS!

Enterprise Management: **Freie** StyleLink Software ermöglicht den Zugang zu Einschüben und eine ferngesteuerte Überwachung/Konfiguration mit Hilfe bestehender Microsoft-Tools.

Zulassungsnorm	Zulassungszeichen	Steckdose/Stecker geerdet
EN 60601-1 Stromversorgung	CE	CEE 7 (Europa)

Überzeugen Sie sich selbst von den Vorteilen unseres weltweiten Serviceprogramms

www.ergotron.com



PHD LCD ohne Stromversorgung 1 Schublade	PHD LCD mit Stromversorgung 1 Schublade	PHD LCD mit Stromversorgung 2 Schublade	PHD LCD mit Stromversorgung 4 Schublade	PHD LCD mit Stromversorgung 6 Schublade	PHD Laptop ohne Stromversorgung 1 Schublade	PHD Laptop mit Stromversorgung 1 Schublade	PHD Laptop mit Stromversorgung 2 Schublade	PHD Laptop mit Stromversorgung 4 Schublade	PHD Laptop mit Stromversorgung 6 Schublade
SV31-6310-0	SV32-92211 230V50Hz, 66Ah	SV32-92222 230V50Hz, 66Ah	SV32-92224 230V50Hz, 66Ah	SV32-92226 230V50Hz, 66Ah	SV31-6110-0	SV32-92111 230V50Hz, 66Ah	SV32-92122 230V50Hz, 66Ah	SV32-92124 230V50Hz, 66Ah	SV32-92126 230V50Hz, 66Ah

Kostenlose, branchenführende StyleLink-Software mit Unternehmensfunktionen

Das aus drei Komponenten bestehende StyleLink-Softwarepaket (Enterprise, Client, abnehmbare Diagrammfunktion) bietet globalen Kunden aus dem Gesundheitsbereich, die Ergotron StyleView Wagen einsetzen, eine umfassende System- und Plattformkompatibilität, was zu einer Erleichterung der Verwaltung des Power Systems führt.

Längere Lebensdauer

Optimiertes Gleichgewicht zwischen Laufzeit und Lebensdauer

Hilft eine starke Entladung zu verhindern um damit die Batterielebensdauer und die Batterieersatzkosten zu reduzieren.

Proaktive Energieverwaltung

Vermeiden Sie Überraschungen durch die Verwendung von Diagnosewerkzeugen, die die Energieverwaltung erleichtern und die erforderliche Zeit für die Lösung von Problemen verringern.

E-Mail-Benachrichtigungen, die von jedem Computerwagen zu verschiedenen Stadien der Batterie Verwendung gesendet werden, erleichtern die proaktive Energieverwaltung.

Fernkonfiguration: Fernkonfigurieren oder ändern Sie E-Mail-Alarmsignale, Namen, Kennwörter und Kommunikationsbereiche für jeden Wagen bzw. für eine Gruppe von Wagen, indem Sie MS Network verwenden.

Reduzieren Sie die Gesamtbetriebskosten

Reduzieren Sie Wartungskosten; schaffen Sie den Bedarf für kostspielige technische Unterstützung vor Ort ab, indem Sie die Diagnosefunktionen nutzen. Senden Sie einfach die StyleLink Verlaufsdatei an den Ergotron- Tech-Support und Ihnen wird bei der Behebung Ihrer Probleme mit der Versorgungsleistung geholfen.

Planen Sie den Austausch von Batterien auf Grundlage von benutzerdefinierten Ansichten oder E-Mail-Benachrichtigungen und verhindern Sie so, dass ein (Kosten intensiver) Austausch unerwartet während der Arbeitszeiten des Pflegepersonals erfolgen muss.

Enterprise Fähigkeit

Enterprise-Fernmonitor: Echtzeit-Daten dank Zugang zum Fahrzeug durch WAN, LAN oder VPN

Benutzerdefinierte Ansichten: Gefilterte Anzeige von Computerwagen. Beispiel: Computerwagen, die nicht verbunden sind oder keine Berichte in den letzten 7 Tagen erstellt haben usw.

Gruppenansicht: Ordnen Sie Ihre Computerwagen in Gruppen und Untergruppen. Ansichten für spezifische Bereiche Ihrer Einrichtung; Fehlersuche bei Störungen des Stromversorgungssystems

Zukunftsorientierte Schubladen Verwaltung

Jede Schublade individuell mit PIN zu kontrollieren; Programm lokal oder remote Drawer Ereignisprotokoll und Bericht möglich

Zwei Punkte der Konsole Zugang für PIN-Updates: Clerk Unit oder IT

Anpassung der bifokalenSicht für älteres Pflegepersonal sowie richtige Ergonomie fürsitzende Tätigkeiten.



Zentralisierte Echtzeitsteuerung für mobile Computersysteme über mehrere medizinische Einrichtungen hinweg.



Dynamisches Symbol

- Grün/Gelb/Rot
- Entspricht dem verbleibenden Ladestatus

Verbleibende Zeit

- Stunden, Minuten
- Keine Belastung
- Ladevorgang

Verbleibender Ladestatus

- 0–100%
- Farbcodierung in Abstimmung mit dem Bedienfeld

Belastungsprozentsatz

- 0–100%
- Farbcodierung für die Anzeige des bevorzugten Belastungsbereichs

Systeminformationen In Echtzeit

Stromquelle

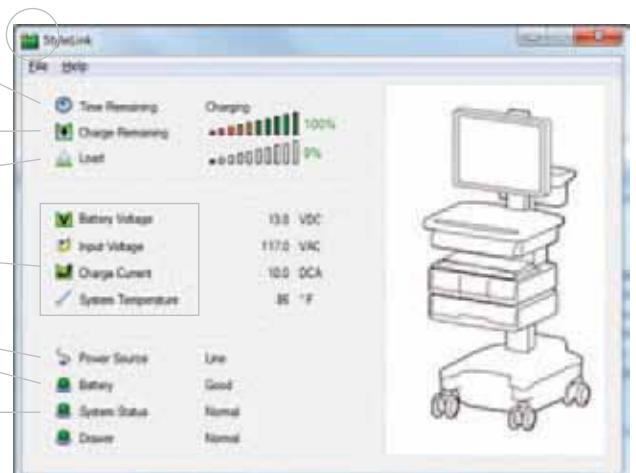
- Netzmodus
- Batteriemodus
- Keine Verbindung

Batterie

- Gut
- Ersetzen
- Unbekannt

Systemfehler

- Kein Fehler
- Hohe Temperatur
- Keine Verbindung





Zubehör



SV Doppel-Display-Kit 97-574



Ablagefach 97-507-216



Großes Ablagefach 97-540-053



Universal Tablet Cradle (Tablet-Dock)
80-106-085



StyleView-Klemmset für Infusionsstativ
97-632



StyleView-Zubehör: Schubladeneinsatz für
Medikamente 97-450



SV VESA-Befestigungssatz für Rückseite
97-512-009



T-Nut Adapter 60-575-003



Interface Bracket Kit 60-587-207



Universal CPU Halter 80-105-064

Zubehör in Benutzung



SV Fahrwagen mit kleinem Auswurfbehälter und
Befestigungshalterung für die Wand, befestigt
mit dem VESA-Befestigungssatz 97-512-009
von Ergotron 97-512-009



SV Fahrwagen mit großem Auswurfbehälter
(5 quart/4,7 Liter) und Befestigungshalterung
für die Wand, befestigt mit dem VESA-
Befestigungssatz 97-512-009 von Ergotron
97-512-009



SV Fahrwagen mit Abfallkorb (5 quart/4,7
Liter) und Befestigungshalterung für die Wand,
befestigt mit dem VESA-Befestigungssatz
97-512-009 von Ergotron 97-512-009



SV Fahrwagen mit Becherspender für
Medikamente, befestigt an Hebesäule (in Höhe
13 cm)



SV Fahrwagen mit Infusionsstativ, befestigt mit
dem StyleView-Klemmset für Infusionsstativ
von Ergotron



SV Fahrwagen mit Scanner/Drucker auf
dem großen Ablagefach 97-540-053 von
Ergotron und befestigt mit dem T-Nut Adapter
60-575-003



Ergotron Serviceprogramm

Zeit und Geld sparen, wenn Sie die Installation unserem Fachpersonal überlassen

- Verbesserung des Anlagenmanagements und -lebensdauer
- Weniger Betriebskosten
- Sichere Effizienz und längere Laufzeit der Systeme
- Mögliche Fehler können zeitnah behoben werden
- Mehr Zeitgewinn für Kernaufgaben
- Maximierung von Nutzen durch lange Lebensdauer und weniger Betriebskosten

StyleView Fahrwagen	Artikelnummer	Stromversorgung	Fahrwagen
Bereitstellungs Training	SRVCE-SR-01	—	—
Integration	SRVCE-CINP-01A	Ohne Power System	10-99
	SRVCE-CINP-01B	Ohne Power System	100+
	SRVCE-CIP-01A	Mit Power System	10-99
	SRVCE-CIP-01B	Mit Power System	100+
3jähriger Wartungsvertrag	SRVCE-PMNP-03	Ohne Power System	10+
	SRVCE-PMP-03	Mit Power System	10+
1jähriger Wartungsvertrag	SRVCE-PMPNO-01	—	10+
Servicepaket für StyleView Fahrwagen Kombination von Bereitstellung und 3jähriger Wartung im Paket	SRVCE-ANP-03A	Ohne Power System	10-99
	SRVCE-ANP-03B	Ohne Power System	100+
	SRVCE-AP-03A	Mit Power System	10-99
	SRVCE-AP-03B	Mit Power System	100+
StyleLink Remote-Analyse	SRVCE-STYLK-01	—	—
Fahrwagen, Nicht StyleView	Artikelnummer	Reihe	Maßeinheiten
Produktintegration	SRVCE-PI-01	1	25+
	SRVCE-PI-02	2	10+
	SRVCE-PI-03	3	10+
Tablet Managementwagen	Artikelnummer	Stromversorgung	Fahrwagen
Verwandlung in ein Dreier-Modul	SRVCE-TMC-01	Mit Power System	5+





Seien Sie Teil einer neuen Bewegung! Stehen Sie auf.

Lassen Sie sich inspirieren!

Müssen Sie täglich stundenlang vor dem Computer sitzen? Forschungen beweisen, dass das ungesund ist. Wussten Sie, dass allein durch das Stehen täglich Kalorien verbrannt, die Muskeln getont, die Durchblutung gefördert und der Stoffwechsel angeregt werden?

Auf burncalories.juststand.org finden Sie den Online-Rechner.



“Pro Tag habe ich etwa 400 Kalorien mehr verbrannt... Wer hätte das gedacht, dass so etwas Simples derart große und positive Auswirkungen hat?”

~ Clare H., große PC-Firma

Beim Stehen ist es wichtig, ein System zu entwickeln, das sich an Ihren Körper und Ihren Arbeitsablauf anpasst.

Die Wissenschaft des Stehens:

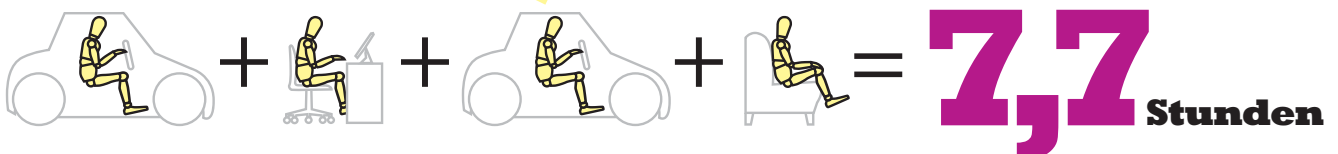
- Ein Artikel des British Journal of Sports Medicine vom Januar 2010 deckt auf, dass das Krankheitsrisiko bei Menschen zunimmt, die eine längere Zeit im Sitzen verbringen.
- Eine Studie der American Cancer Society, mit der Juli-2010-Ausgabe des American Journal of Epidemiology veröffentlicht, ergab bei 120.000 Erwachsenen eine durchschnittlich längere Lebensdauer bei denen, die weniger häufig Zeit im Sitzen verbringen. Außerdem wurden diese Ergebnisse nicht durch die körperliche Bewegung in der Freizeit beeinflusst.
- Eine 2010 von der University of Queensland (Australien) durchgeführte Studie stellte fest, dass der Stoffwechsel durch längeres Sitzen beeinträchtigt werden kann, auch wenn Erwachsene sich an die Richtlinien für körperliche Bewegung halten.



Die Sitzkrankheit laut Zahlen

Unsere moderne sitzende Lebensweise – zuhause und bei der Arbeit – ist für uns und unsere Arbeitgeber kostenintensiv.

Durchschnittliches pendeln zur Arbeit im Sitzen + durchschnittliches Sitzen zu Hause = zu viel Sitzen!



Eine 2008 an 6.300 Personen durchgeführte Studie der Vanderbilt University, die im *American Journal of Epidemiology* veröffentlicht wurde, ergab, dass ein Durchschnittsamerikaner 55 % seines Wachzustands mit sitzender Tätigkeit verbringt.

Optimale Befestigungslösungen für das gesamte Unternehmen

1 Rezeption



2 Wartezimmer



3 Untersuchungszimmer



4 Schwesternzimmer



5 Stark frequentierter Bereich



6 Back Office



7 Operationssaal



8 Kaffeeteria



13 Patientenstation



12 Radiologie



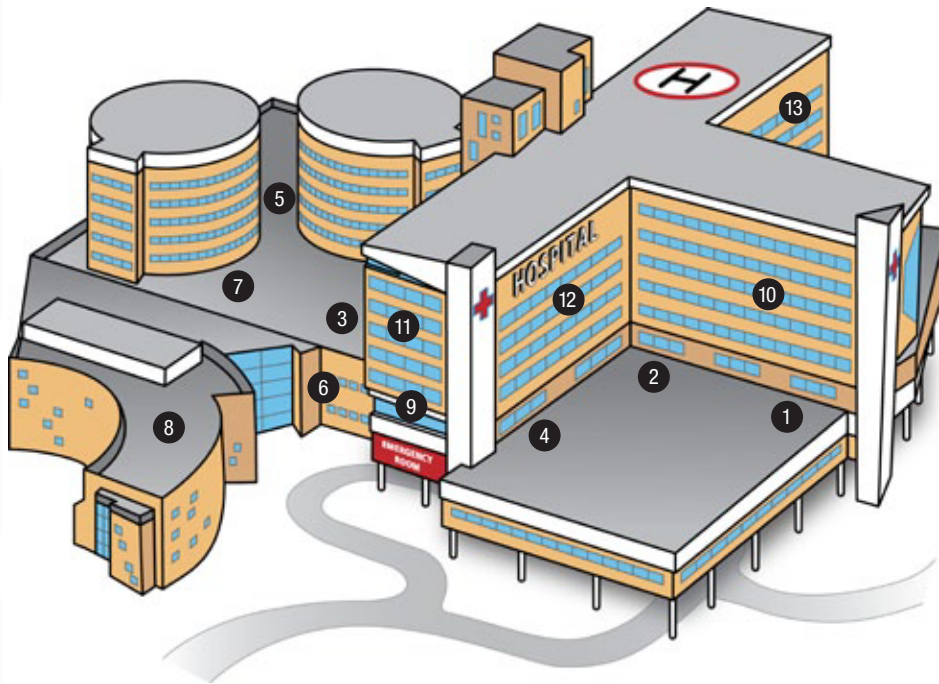
11 Intensivstation



10 Konferenzraum



9 Notaufnahme



Betreuung des medizinischen Personals und der Back-Office-Mitarbeiter

Es zählt sich aus, wenn Mitarbeiter öfters mal „aufstehen“

Wenn man während der stundenlangen Bildschirmarbeit öfters mal aufsteht werden mehr Kalorien verbrannt. Ein besserer Muskeltonus und bessere Durchblutung regen zusätzlich den Stoffwechsel an.



© 2012 Ergotron, Inc. geprf. 12/05/2012 870-01-012-DE Technische Änderungen und Irrtümer vorbehalten

Vertrieb Deutschland, Österreich und Schweiz

Kiel-Kronshagen, Deutschland
+49 431 54028780
www.ergotron.de
info@ergotron.de

Vertrieb in Europa, Naher Osten, Afrika

Amersfoort, Niederlande
+31 33 45 45 600
www.ergotron.com
info.eu@ergotron.de

Vertriebs- und Konzernhauptszitz in Amerika

St. Paul, MN USA
(800) 888-8458
+1-651-681-7600
www.ergotron.com
sales@ergotron.com

