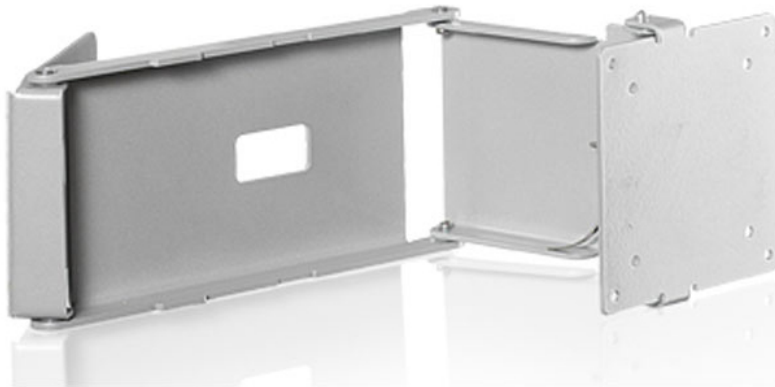


MonLines

LCD TV-Wandhalter für Wohnmobile

Produktdatenblatt



BESCHREIBUNG

Endlich den richtigen Platz gefunden. Sie würden Ihr TV-Gerät gerne an einem ganz bestimmten Platz im Wohnmobil sicher befestigen. Kein Problem - die Halterungen sorgen für die perfekte Integration der LCD TV Geräte in Wohnmobil oder Wohnwagen. Solide befestigt, lassen sich die Geräte schnell und problemlos auf den besten Blickwinkel einstellen.

Alle Halter sind passend für unsere 38 cm LCD TV's und Monitore, die meisten auch für die 43 cm Geräte. Sie sind außerdem für andere Geräte verwendbar, soweit diese über eine 75 oder 100 mm VESA Befestigung verfügen.

Der MonLines LCD TV-Wandhalter für Wohnmobile ist eine besonders kompakte Halterung mit drei Drehpunkten. Sie ist verriegelbar, damit sich die TV-Geräte während der Fahrt nicht bewegen.

SPEZIFIKATIONEN

Befestigung	Wandhalterung
Eigengewicht	1,55 kg
Tragkraft	8 kg
Geeignet für	LCD TV's bis zu 38 cm, die meisten auch für 43 cm
Mittelpunkt	VESA: Seitlicher Auszug ca. 43 cm von Wand weg: ca. 37 cm
Dicke/Höhe	3,3 cm
Maße	(B x H x T cm) ca. 23,5 x 25 (inkl. Arretiervorrichtung) x 13,2 cm
VESA	75/100
Installationsmaterial	+
Garantie	2 Jahre