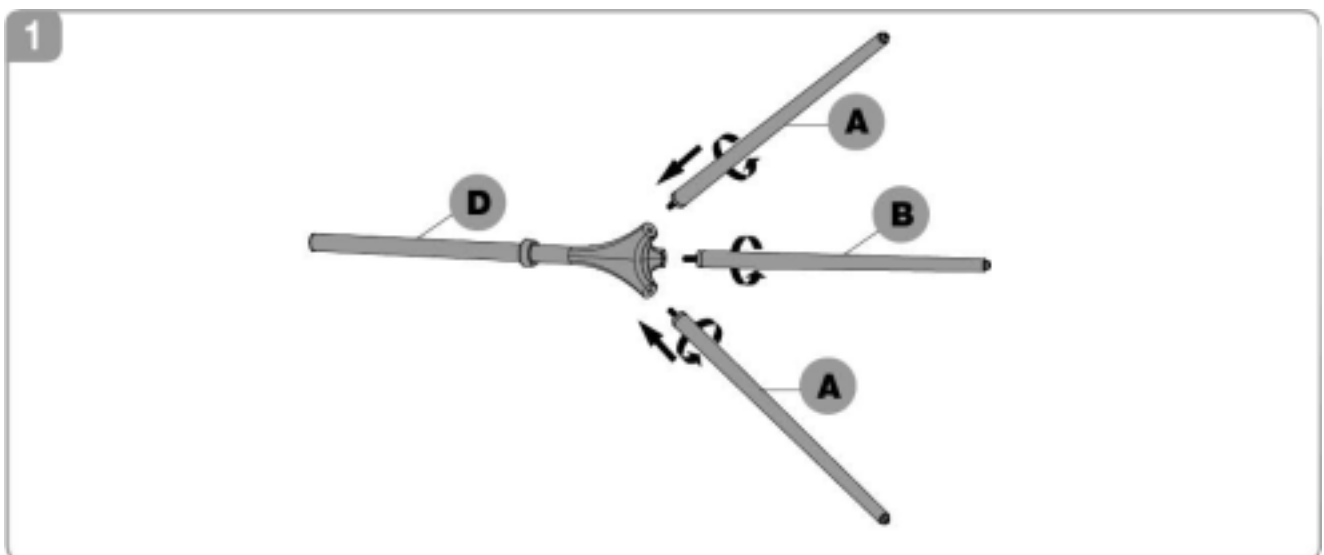
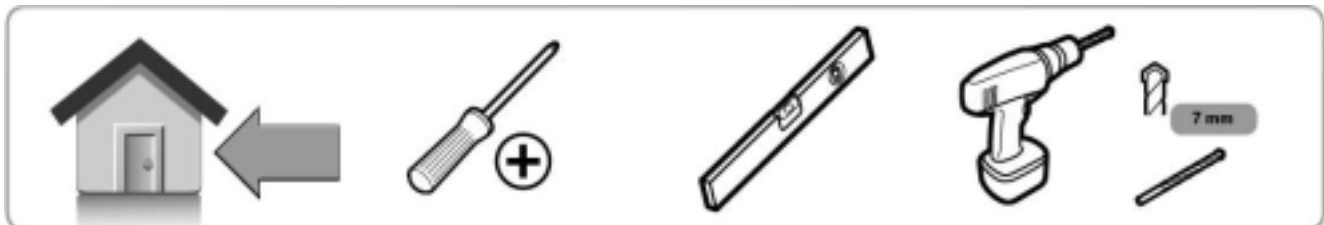
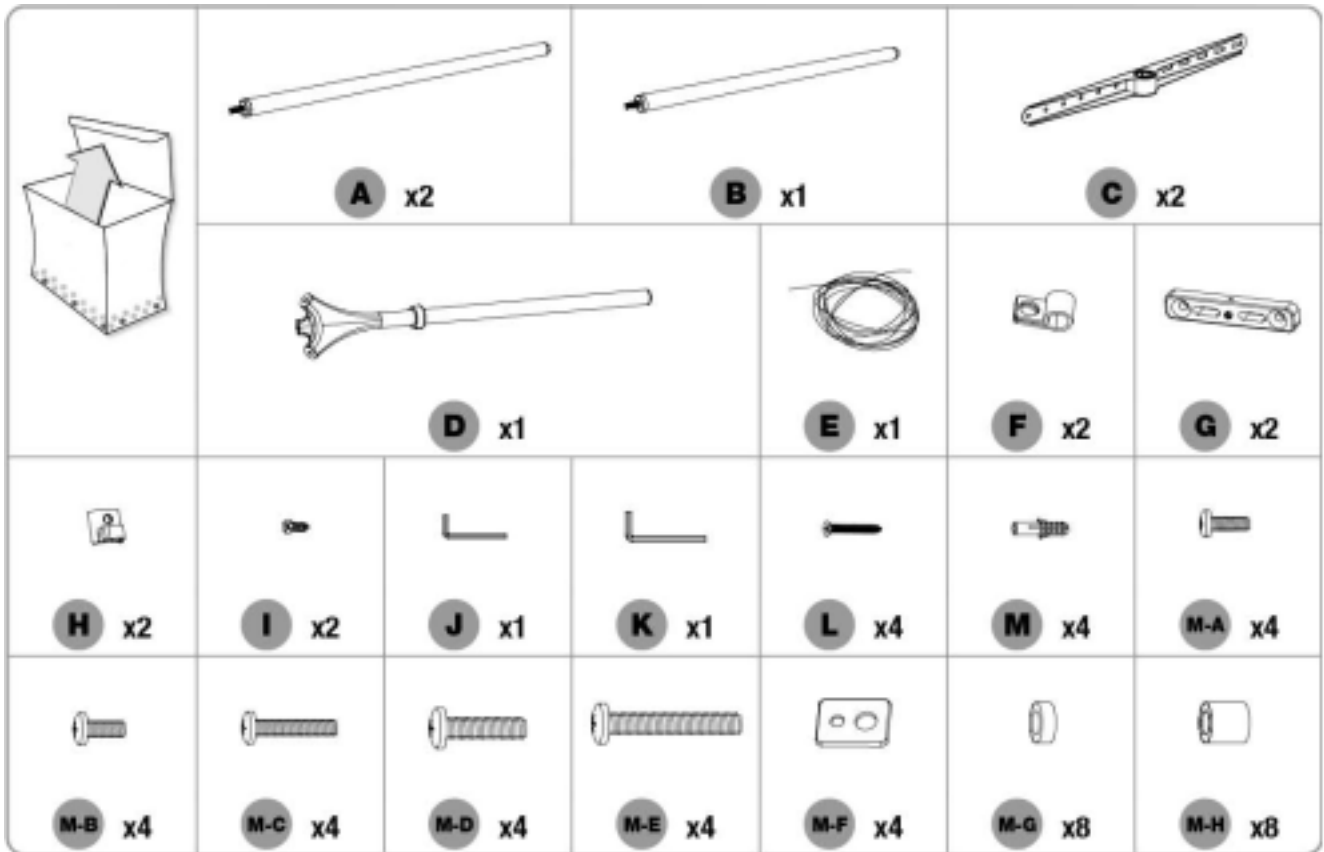


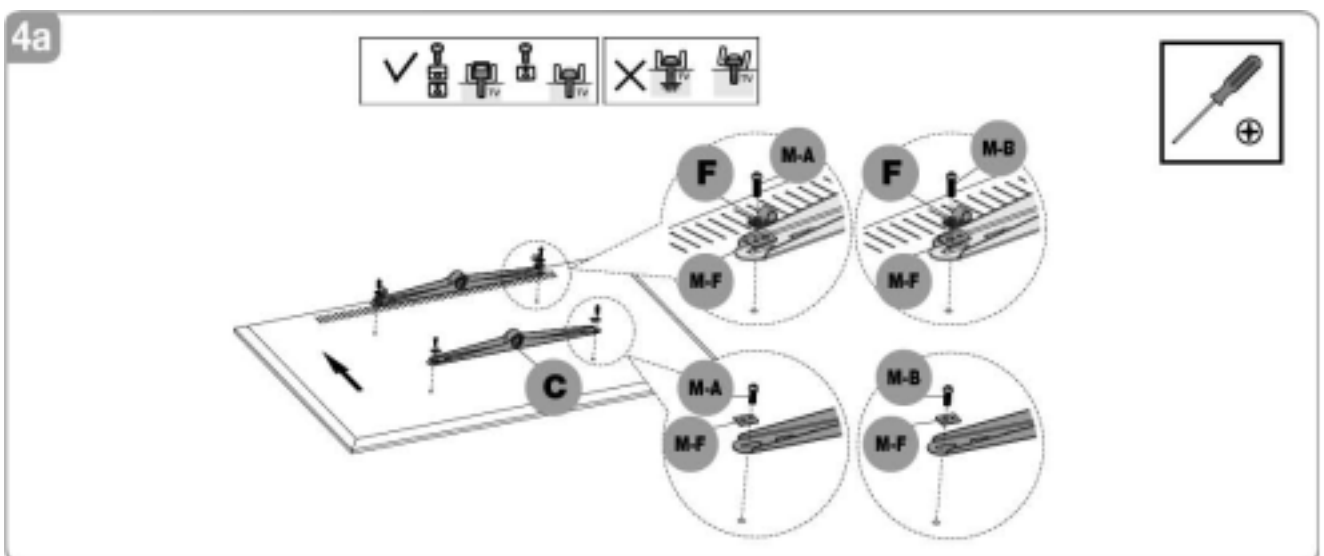
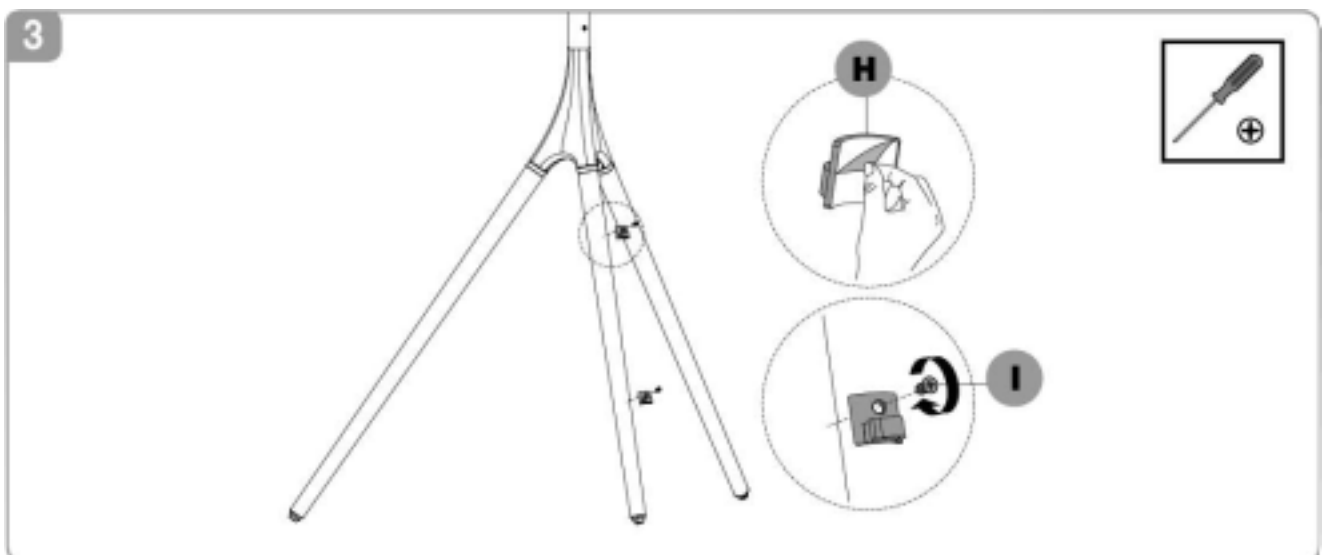
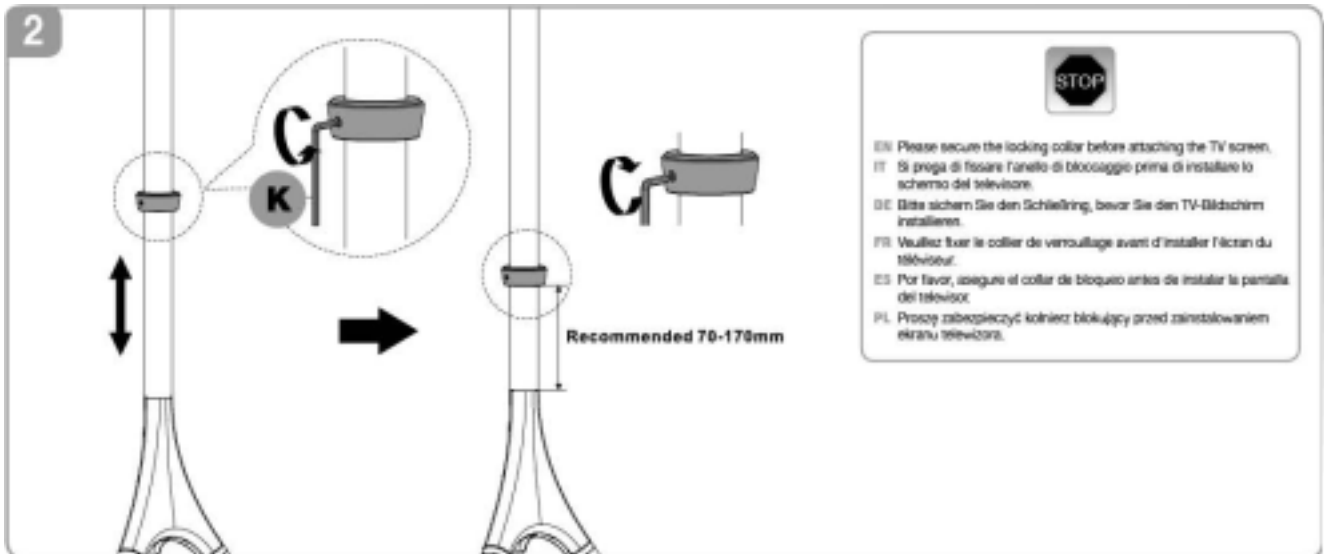
MonLines MBS004

TV Ständer 45-65 Zoll, Walnuss



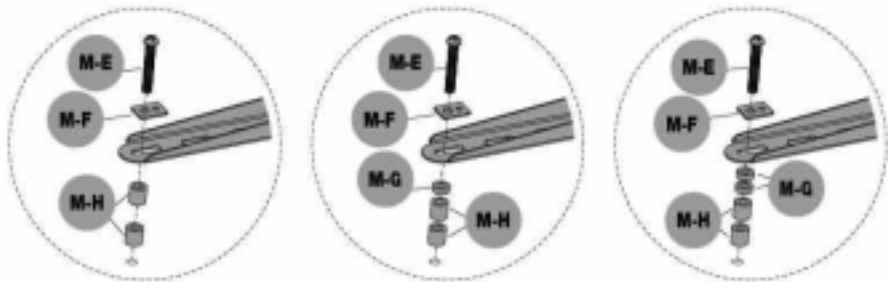
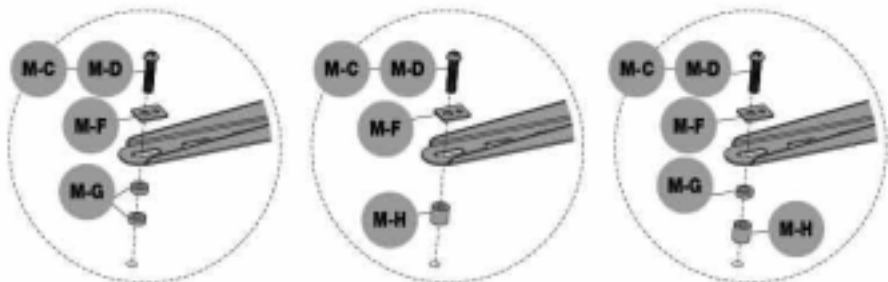
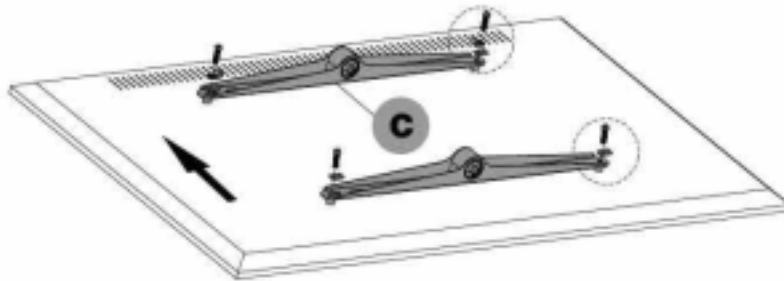
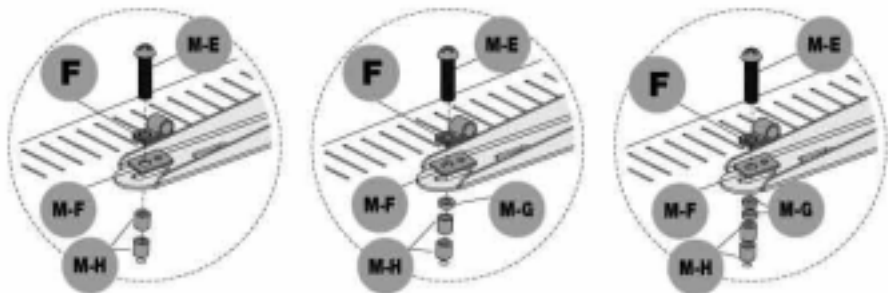
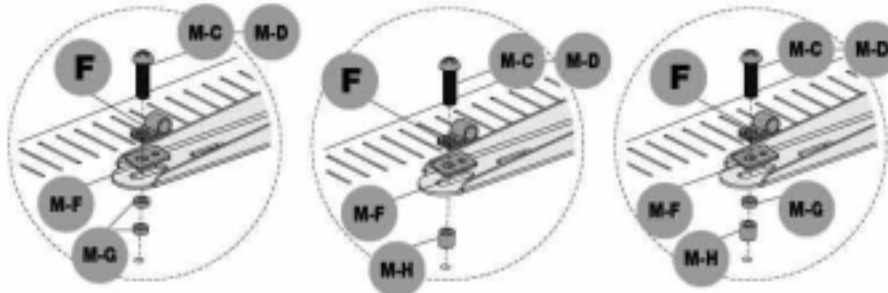
MonLines MBS004

TV Ständer 45-65 Zoll, Walnuss



MonLines MBS004
TV Ständer 45-65 Zoll, Walnuss

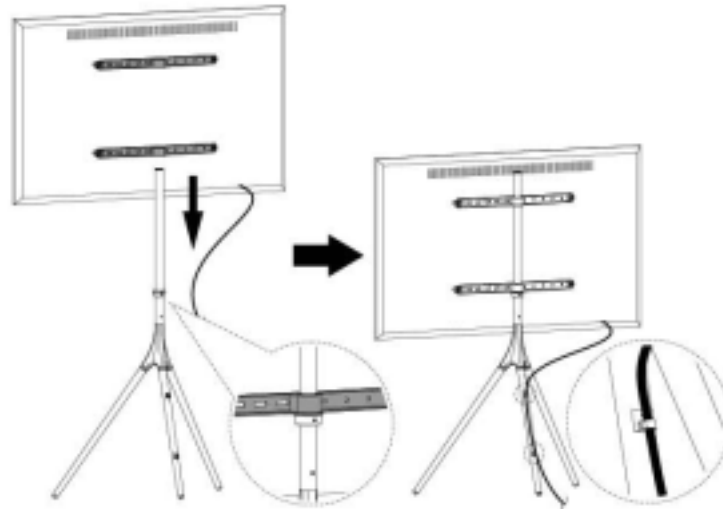
4b



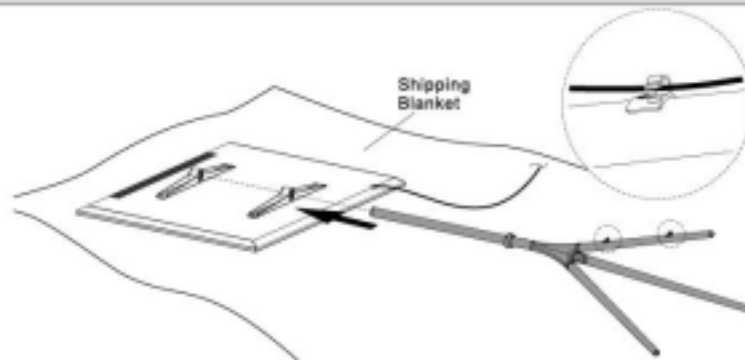
MonLines MBS004

TV Ständer 45-65 Zoll, Walnuss

5a

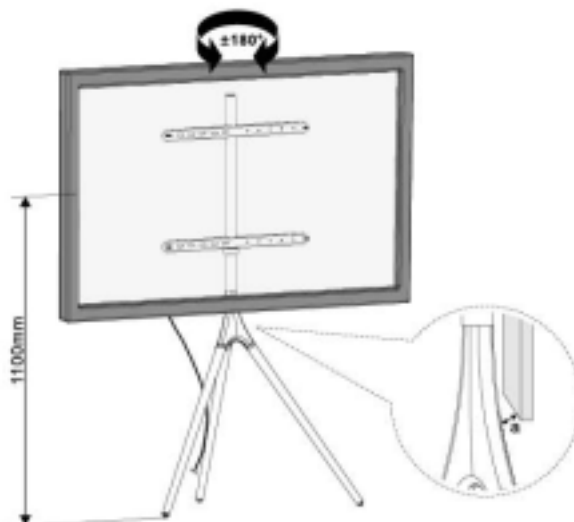


5b



EN If you find it difficult to install, you can place the TV on the desk or sofa first to insert the TV stand, and then place the stand in the right position
 IT Se trovate difficoltà nell'installazione, posizionare il televisore sulla scrivania o sul divano prima di inserire il supporto TV e quindi posizionare il supporto nella corretta posizione
 DE Wenn Sie Schwierigkeiten bei der Installation haben, können Sie das Fernsehgerät zuerst auf den Schreibtisch oder das Sofa stellen, um den TV-Ständer einzusetzen, und stellen Sie den Ständer in die richtige Position
 FR Si vous avez des difficultés à installer, vous pouvez d'abord placer le téléviseur sur le bureau ou le canapé pour insérer le meuble TV et placer le meuble dans la bonne position
 ES Si le resulta difícil de instalar, puede colocar el televisor en el escritorio o en el sofá primero para insertar el soporte de TV y colocar el soporte en la posición correcta
 PL Jeśli instalacja jest trudna, możesz ustawić telewizor na biurku lub kanapie, aby wstawić stojak telewizyjny, a następnie umieścić stojak w odpowiedniej pozycji

6a

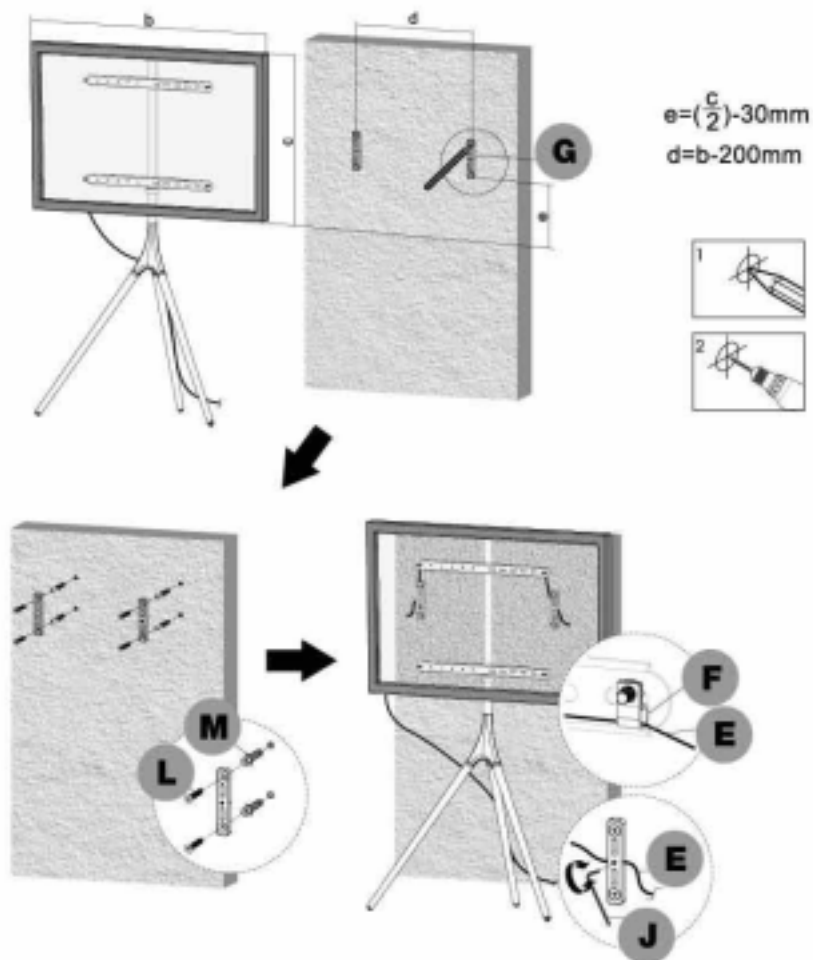


EN Please make sure the screen doesn't touch the aluminum plate.
 IT Assicurarsi che lo schermo non tocchi la piastra in alluminio.
 DE Veuillez vous assurer que l'écran ne touche pas la plaque d'aluminium.
 FR Pour favor, assurez-vous de que la pantalla ne touche la placa de aluminio.
 ES Bitte stellen Sie sicher, dass der Bildschirm die Aluminiumplatte nicht berührt.
 PL Upewnij się, że ekran nie dotyka aluminiowej płyty.

MonLines MBS004

TV Ständer 45-65 Zoll, Walnuss

6b



EN To avoid TV falling, anti-fall wire rope should be installed
 IT Per evitare la caduta della TV, è necessario installare una cavo di sicurezza
 DE Pour éviter la chute de la télévision, un câble anti-chute doit être installé
 FR Para evitar la caída de la TV, se debe instalar un cable anticaida
 ES Um das Herunterfallen des Fernsehers zu vermeiden, sollte ein Anti-Fall Drahtseil installiert werden
 PL Aby uniknąć upadku telewizora, należy zainstalować linę zabezpieczającą przed upadkiem