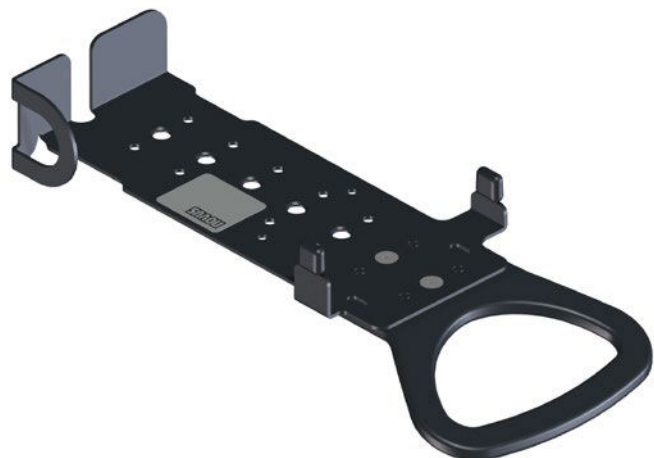



NOVUS POS connect plate Verifone VX 820



Das Qualitätsmerkmal „German Engineering“ garantiert, dass ein Produkt von unseren Ingenieuren nach deutschen Qualitätsstandards entwickelt wurde. Die Produktion erfolgt in unseren eigenen Werken - weltweit gesteuert von Deutschland aus.

- Verbindungsplatte für EC-Cash Terminal Verifone VX 820
- Handgriff für einfaches Bewegen
- Aus hochwertigem Metall anthrazit gepulvert
- Obligatorische Ergänzung ist eine POS base connect oder POS connect arm

Ausführung	Art.-Nr.	EAN-Nr.
 Anthrazit	851+0035+012	4009729061046

NOVUS POS base connect 100



Novus gewährt eine Garantie von 2 Jahren bei bestimmungsgemäßem Gebrauch.







Der Wert gibt die Höhe der Säule in mm an.



Das Qualitätsmerkmal „German Engineering“ garantiert, dass ein Produkt von unseren Ingenieuren nach deutschen Qualitätsstandards entwickelt wurde. Die Produktion erfolgt in unseren eigenen Werken - weltweit gesteuert von Deutschland aus.

- Hochwertige Aluminiumsäule mit innenliegenden Kabelkammern in silber oder schwarz eloxiert inklusive neig- und drehbarem Connect-Gelenk
- Kabel können über die gesamte Säulenlänge in die Kabelkammern geführt werden und werden durch praktische Bürsten verdeckt
- 2-in-1 Befestigung für Auf- oder Durchschraubbefestigung zur Nutzung vorhandener Befestigungsmöglichkeiten
- Höhe der Säule: 100 mm
- Connect-Gelenk passend für die Aufnahme aller POS connect plates

Ausführung	Art.-Nr.	EAN-Nr.
  Anthrazit	851+1045+000	4009729058220
  Silber	851+1049+000	4009729058237