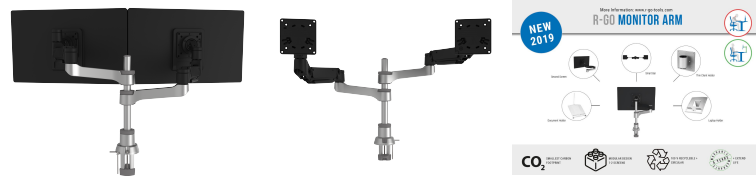


R-Go Caparo 4 D2, nachhaltiger Doppel Monitor Arm, Tischhalterung, Gasdruckfeder, 3-9 kg Tragkraft, schwarz/silber, geringer CO2 Fußabdruck



Reference: RGOVLCA4TWSI
EAN: 8719274491064



For more info: www.r-go-tools.com

Modular and circular monitorarm for two monitors

The R-Go Caparo Twin Monitor Arm is the sustainable solution for working with two monitors. Both hinge arms make the monitors individual easily adjustable in depth and swivelled. You can adjust the monitors in height seperatly. Using the Dynamic Counterbalance Technology is a monitor with a weight till 6kg easily adjustable in height with one hand.



MODELL UND FUNKTION

| | |
|----------------------|--|
| Modell: | Monitorarm |
| Kapazität (in Kg): | 3-9 kg (2x) |
| Bildschirmdiagonale: | ≤ 26" (2x) |
| Tischmontage: | 2-in-1: Klemme (0-55 mm): Oberkantenklemme (Standard), Tüllenklemme (Ø 60, 80) |

| | |
|------------------|---|
| andere Optionen: | Ausgestattet mit einem intuitiven Drehstopp. Erfasst und führt Kabel außer Sichtweite. Werkzeuglose Installation und mühelose Bedienung |
| VESA: | 75x75 mm und 100x100 mm |

VERSTELLBARKEIT

| | |
|------------------------------------|---------------|
| Federtyp: | Gasdruckfeder |
| In der Tiefe verstellbar: | Ja |
| Höhenverstellbar: | Ja |
| Neigen: | 40° |
| Drehen: | 360° |
| Schwenken: | 180° |
| Höhenbereich (bis zur VESA-Mitte): | 16 - 64 cm |
| Tiefenbereich: | 20 - 59 cm |

ALLGEMEIN

| | |
|------------------|------------|
| Gewicht (gram): | 4577 |
| Produktmaterial: | Aluminium |
| Farbe: | Mattsilber |
| Serie: | Caparo 4 |

LOGISTISCHE INFORMATIONEN

| | |
|--------------------------------------|-----------------|
| Packstückabmessungen (LxBxH in Mm):: | 100 x 150 x 500 |
| Bruttogewicht (in gramm):: | 5027 |
| Karton-Größe (mm): | 400 x 300 x 500 |
| Kartongewicht (Gramm): | 41416 |
| Anzahl im Karton: | 8 |
| HS code (tariff): | 7616999099 |
| Ursprungsland: | China |