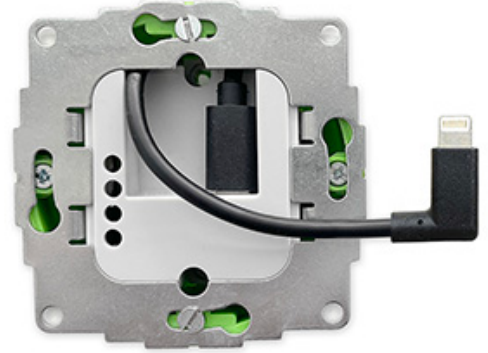


Datenblatt

2024-10-10

Product Type
Product Name
GTIN / EAN
MPN
Market Entry

s48 L
sCharge 20W Lightning®
4260258610482
sCh-20W-8pin-1.0
März 2019



Beschreibung

230V Unterputz-Stromversorgung 20W mit USB C auf Lightning® Kabel.
Das weltweit erste Unterputz-Netzteil, das 20W liefert. Und das in einer nur 40mm tiefen Dose. Aber nicht nur das Netzteil ist Unterputz, auch der USB-Stecker ragt nicht über die Wand hinaus. Somit sind wirklich sehr flache Installationen vor der Wand möglich.
Nominaler Input: 100 - 250 V ~, ±10 % , 50 - 60 Hz
Nominaler Output: 5V,3A und 9V, 2,22A USB PD
USB PD = Power Delivery Standard

Kompatibilität

Alle Produkte mit Lightning-Anschluss
Das sCharge 20W passt in alle Standard-Gerätedosen mit min. 42mm Tiefe
Sie finden auf unserer website weitere Informationen.

Prüfungen

KEMA-EUR, CE
Niederspannungsrichtlinie EN 62368-1:2014 + A11:2017
EMV Richtlinie EN 50032:2015
Ökodesign Richtlinie 2009/125/EC, 2019/1782/EC
RoHS Directive 2011/65/EU, 2015/863
Reach Regulation EC No 1907/2006, 1272/2008



Inhalt

Unterputznetzteil 20W mit Lightning® Kabel, 30 cm lang
Anleitung in EU-Sprachen

**Material/ Umwelt
Verpackung**

Metall-Tragrahmen, Kunststoffgehäuse
RoHS kompatibel, WEEE Registrierung: DE 64398562
Verpackung komplett aus Pappe.



Maße/ Gewicht

Box 80 x 80 x 50 mm (HxBxT), Produkt 71 x 71 x 33 mm mit Tragrahmen
120 g (incl. Adapterkabel und Verpackung)

**Zollnummer
Ursprungsland**

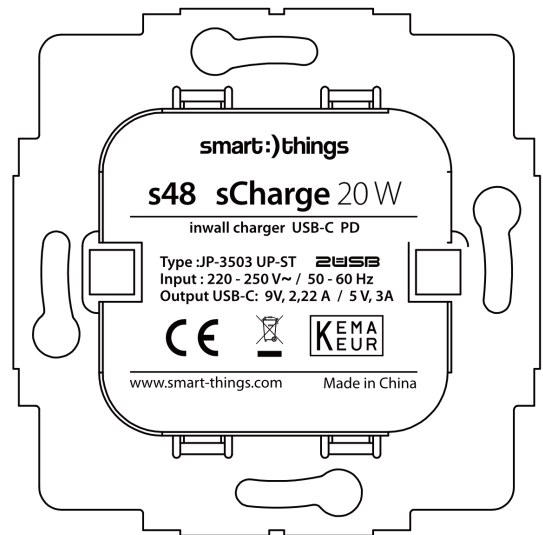
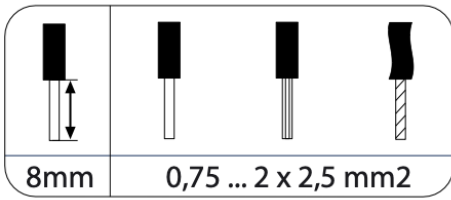
8504 4083
China



Verpflichtende Angabe entsprechend der ProduktsicherheitsVO (GSPR):
Hinweis! Installation nur durch Personen mit einschlägigen elektrotechnischen Kenntnissen und Erfahrungen!

Durch eine unsachgemäße Installation gefährden Sie Ihr eigenes Leben und das Leben der Nutzer der elektrischen Anlage. Mit einer unsachgemäßen Installation riskieren Sie schwere Sachschäden, z. B. durch Brand. Es droht für Sie die persönliche Haftung bei Personen- und Sachschäden. Wenden Sie sich an einen Elektroinstallateur !

Datenblatt
2024-10-10



N L 100 - 250 V ~

