

Instructions for use

Function

This flush-mountable single-port USB charger charges the batteries of mobile devices. The USB charger is ideally suited for charging tablets which are installed on the wall, using commercially available wall-mounts. The total output current of the charger is 2,4 A at 5V = (+/- 5%). The maximum permissible voltage is 250V~ 50/60Hz, 16A. Only install and use this IP20 protected product in protected locations with an ambient temperature between 5°C and 35°C. Avoid the influence of moisture, dust, sun or other heat radiation. For prolonged use, the housing of this product may become warm. This is normal.

HAZARDWARNING!

- Operate this device only in indoor areas. Avoid the influence of moisture, dust, sun or other heat radiation.
- This USB-Charger is part of the building installation. The relevant standards and directives of the country must be observed during planning and construction. The operation of the device is permissible only on the 230V / 50 Hz alternating current network. Work on the 230V mains may only be carried out by a certified electrician qualified in your country. The applicable accident prevention regulations must be observed.
- To avoid an electric shock on the device, please disconnect the mains voltage to the device (switch off the circuit breaker). Failure to comply with the installation instructions may cause fire or other hazards.
- The installation may only be carried out in commercially available flush-mounted wall-boxes (installation boxes), with a minimum depth of 40mm.
- When connecting the device terminals, observe the type of cabling which are permissible for this purpose.
- Pay close attention to the wiring diagram!

Mandatory information in accordance with the equipment safety standard:

Note! Only to be installed by persons with relevant electrical qualifications and experience!*)

Improper installation will result in risk to your own life and risk to the life of persons using the electrical installation. With an improper installation, you risk serious material damages, for example fire. You are personally liable for personal injury and material damages. Please contact a qualified electrical engineer.

*) Specialist skills required for installation

In particular, the following special knowledge is required for the installation:

- The applicable "5 Safety Rules": disconnect; protect against switching on; verifying mains power disconnect; earthing and short-circuiting; covering adjacent current-carrying components or making them inaccessible.
- Selection of suitable tools, measuring equipment and - if necessary - personal protection equipment;
- Evaluation of measurement results;
- Selection of the electrical installation material to ensure compliance with the shut-down conditions;
- IP-Protection classes;
- Installation of electrical installation material;
- the resulting connection conditions (conventional protective multiple earthing, safety earthing, additional measures required etc.).

Maintenance and cleaning

This USB-Charger is maintenance-free. Any repairs should only be carried out by a qualified electrician. Clean the unit with a soft, clean, dry, lint-free cloth only. Please do not use solvent-based cleaning agents. The plastic housing could be affected by this. Do not use wet cloths or sponges to clean the socket outlet.

RoHS/WEEE Compliance Statement (Recycling Instructions)

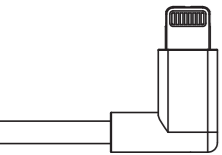
European Directive 2012/19/EU requires that equipment bearing the trashcan symbol on the product and/or its packaging must not be disposed of with unsorted municipal waste. The symbol indicates that this product should be disposed of separately from regular household waste streams. It is your responsibility to dispose of this via designated collection facilities appointed by the government or local authorities. Correct disposal and recycling will help prevent potential negative consequences to the environment and human health. For more detailed information about the disposal of your old equipment, please contact your local authorities, waste disposal service, or the shop where you purchased the product.

Technical Specifications USB Charger

Input: 100 - 250 V ~, ±10 % , 50 - 60 Hz
Output: 5V,3A und 9V, 2,22A USB PD
Output power 20 Watt
USB PD = Power Delivery Standard

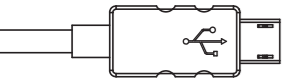
Documentation

© smart things, Germany. All rights reserved. We accept no liability for technical or printing errors and their consequences. All trademarks and property rights are acknowledged. Changes in the sense of technical progress may be made without prior notice.



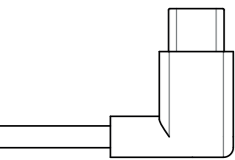
s24 L

sCharge with Lightning cable
MPNo. sCh-12W-8pin-1.0
EAN 4260258610246



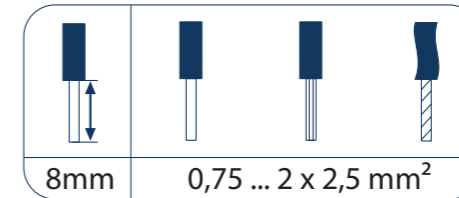
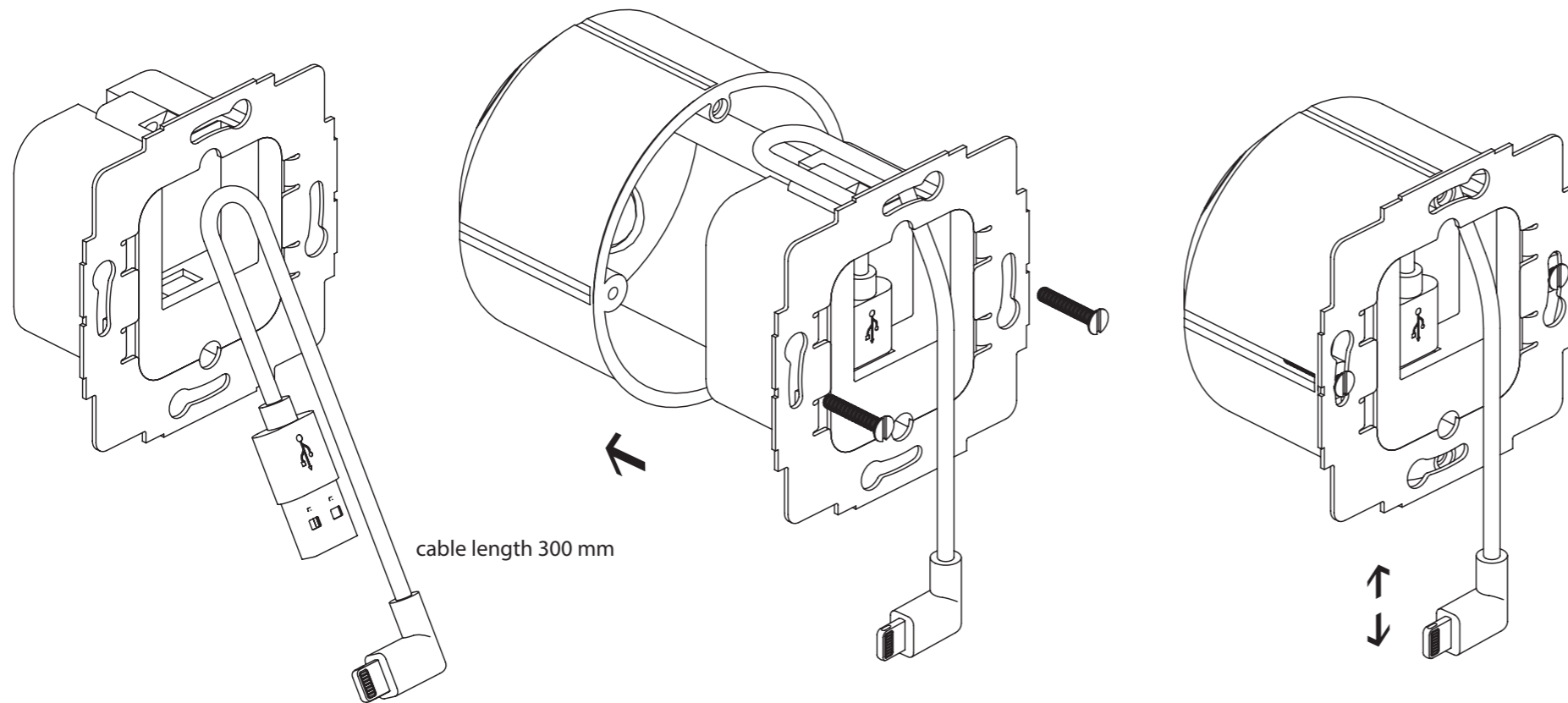
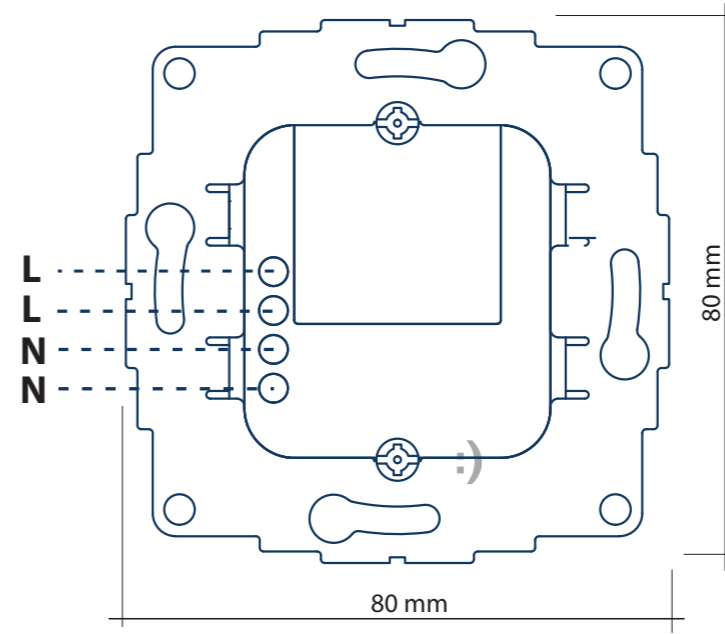
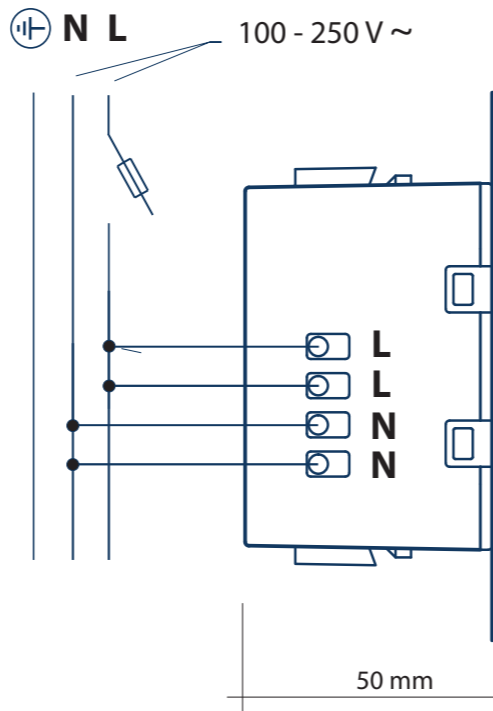
s24 m

sCharge with micro USB cable
MPNo. sCh-12W-mUSB-1.0
EAN 4260258612240



s48 C

sCharge with USB-C cable
sCh-20W-USBC-1.0
EAN 4260258612486



sCharge 20 W
USB power supply



Input : 100 - 250 V ~, ±10 % , 50 - 60 Hz
Output : 5V,3A und 9V, 2,22A USB PD



smart things solutions GmbH

Clarita-Bernhard-Str. 18
81249 München, Germany
info@smart-things.com

Gebrauchsanleitung

Funktion
Dieses Ein-Port-USB-Ladegerät für Wandeinbau lädt die Batterien/Akku von mobilen Geräten. Es eignet sich ideal zum Laden von Tablets, die mit handelsüblichen Wandhalterungen an der Wand installiert werden. Der gesamte Ausgangsstrom des Ladegeräts beträgt 3 A bei 5V =(+/− 10%). Die maximal zulässige Spannung beträgt 250V~ 50/60Hz. 16A. Installieren und verwenden Sie dieses IP20 geschützte Produkt ausschließlich an geschützten Orten mit einer Umgebungstemperatur zwischen +5°C und 35°C. Vermeiden Sie den Einfluss von Feuchtigkeit , Staub oder anderer Wärmebestrahlung. Bei längerem Gebrauch kann das Gehäuse dieses Produkts warm werden. Das ist normal.

GEFÄHRENHINWEISE!
Betreiben Sie das Gerät nur in Innenräumen. Vermeiden Sie den Einfluss von Feuchtigkeit, Staub oder anderer Wärmebestrahlung.
• Dieses USB-Ladegerät ist Teil der Gebäudeinstallation. Bei der Planung und Errichtung sind die einschlägigen Normen und Richtlinien des Landes zu beachten. Der Betrieb des Gerätes ist ausschließlich am 230V/50 Hz Wechselspannungsnetz zulässig. Arbeiten am 230V-Netz dürfen nur von einer in Ihrem Land zertifizierten Elektrofachkraft erfolgen. Dabei sind die geltenden Unfallverhütungsvorschriften zu beachten.
• Zur Vermeidung eines elektrischen Schlages am Gerät bitte Netzspannung freischalten (Sicherungsautomat abschalten). Bei Nichtbeachtung der Installationshinweise können Brand oder andere Gefahren entstehen.
• Die Installation darf nur in handelsüblichen Unterputzdosen (Gerätedosen) mit einer Mindestdiefe von 40mm, erfolgen.
• Beachten Sie beim Anschluss an die Geräteklemmen die hierfür zulässigen Leitungen und Leitungsquerschnitte.
• Achten Sie sorgfältig auf den Schaltplan!

Verpflichtende Angabe entsprechend der Gerätesicherheitsnorm:
Hinweis! Installation nur durch Personen mit einschlägigen elektrotechnischen Kenntnissen und Erfahrungen! *)

Durch eine unsachgemäße Installation gefährden Sie Ihr eigenes Leben und das Leben der Nutzer der elektrischen Anlage. Mit einer unsachgemäßen Installation riskieren Sie schwere Sachschäden, z. B. durch Brand. Es droht für Sie die persönliche Haftung bei Personen- und Sachschäden. Wenden Sie sich an einen Elektroinstallateur !

***) Erforderliche Fachkenntnisse für die Installation**
Für die Installation sind insbesondere folgende Fachkenntnisse erforderlich:
• die anzuwendenden „5 Sicherheitsregeln“: Freischalten; gegen Wiedereinschalten sichern; Spannungsfreiheit feststellen; Erden und Kurzschließen; benachbarte, unter Spannung stehende Teile abdecken oder abschranken.
• Auswahl des geeigneten Werkzeuges, der Messgeräte und ggf. der persönlichen Schutzausrüstung;
• Auswertung der Messergebnisse;
• Auswahl des Elektro-Installationsmaterials zur Sicherstellung der Abschaltbedingungen;
• IP-Schutzarten;
• Einbau des Elektroinstallationsmaterials;
• Art des Versorgungsnetzes (TN-System, IT-System, TT-System) und die daraus folgenden Anschlussbedingungen (klassische Nullung, Schutzerdung, erforderliche Zusatzaßnahmen etc.).

Wartung und Reinigung

Dieses USB-Ladegerät ist wartungsfrei. Überlassen Sie eine Reparatur einer Elektrofachkraft. Reinigen Sie das Gerät nur mit einem weichen, sauberen, trockenen und fusselfreien Tuch. Bitte verwenden Sie keine lösungsmittelhaltigen Reinigungsmittel. Das Kunststoffgehäuse kann dadurch angegriffen werden. Verwenden Sie für die Reinigung des Gerätes keine nassen Tücher oder Schwämme!

RoHS/WEEE Konformitätserklärung (Entsorgungshinweis)
Die Europäische Richtlinie 2012/19/EU verlangt, dass ein Produkt, das mit einem Mülleimer-Symbol versehen ist, nicht zusammen mit unsortiertem Hausmüll entsorgt werden darf. Es liegt in Ihrer Verantwortung, dieses Gerät über die dafür bestimmten Sammelstellen zu entsorgen. Ordnungsgemäßes Entsorgen und Recyceln trägt dazu bei, potentielle negative Folgen für Umwelt und die menschliche Gesundheit zu vermeiden. Für weitere Informationen zur Entsorgung Ihrer Altgeräte wenden Sie sich bitte an die örtlichen Entsorgungsdienste oder an den Händler, bei dem Sie das Produkt erworben haben.

Dokumentation
© smart things, Germany. Alle Rechte vorbehalten. Für Fehler technischer oder drucktechnischer Art und ihre Folgen über nehmen wir keine Haftung. Alle Warenzeichen und Schutzrechte werden anerkannt. Änderungen im Sinne des technischen Fortschritts können ohne Vorankündigung vorgenommen werden.

For latest informations please visit www.smart-things.com

Manuel d'utilisation

Fonction
Ce chargeur USB à port unique encastrable recharge les batteries des appareils mobiles. Le chargeur USB est idéal pour charger des tablettes installées sur le mur, en utilisant des supports muraux disponibles dans le commerce. Le courant de sortie total du chargeur est de 3 A à 5 V =(+/− 10%). La tension maximale admissible est de 250V ~ 50 / 60Hz. 16A. N'installez et n'utilisez ce produit protégé IP20 que dans des endroits protégés avec une température ambiante comprise entre 5°C et 35°C. Évitez l'influence de l'humidité, de la poussière, du soleil ou d'autres radiations de chaleur. Pour une utilisation prolongée, le boîtier de ce produit peut devenir chaud. C'est normal.

AVERTISSEMENT DE DANGER!
• Utilisez cet appareil uniquement dans les zones intérieures. Évitez l'influence de l'humidité, de la poussière, du soleil ou d'autres radiations de chaleur.
• Ce chargeur USB fait partie de l'installation du bâtiment. Les normes et directives pertinentes du pays doivent être respectées lors de la planification et de la construction. Le fonctionnement de l'appareil n'est autorisé que sur le réseau de courant alternatif 230V / 50Hz. Les travaux sur le réseau 230V ne doivent être effectués que par un électricien qualifié et qualifié dans votre pays. Les règles de prévention des accidents applicables doivent être respectées.
• Pour éviter un choc électrique sur l'appareil, débranchez la tension secteur de l'appareil (éteignez le disjoncteur). Le non-respect des instructions d'installation peut provoquer un incendie ou d'autres dangers.
• L'installation ne doit être réalisée que dans des boîtiers encastrables (boîtiers d'installation) disponibles dans le commerce, d'une profondeur minimale de 40 mm.
• Lors de la connexion des bornes de l'appareil, observez le type de câblage autorisé à cet effet.
• Portez une attention particulière au schéma de câblage!

Informations obligatoires conformément à la norme de sécurité de l'équipement:
Remarque! Seulement pour être installé par des personnes ayant les qualifications et l'expérience électriques appropriées! *)

Une mauvaise installation entraînera des risques pour votre vie et des risques pour la vie des personnes utilisant l'installation électrique. En cas d'installation incorrecte, vous risquez de graves dommages matériels, par exemple un incendie. Vous êtes personnellement fiable pour les dommages corporels et matériels. Veuillez contacter un ingénieur électricien qualifié.

***) Compétences spécialisées requises pour l'installation**
En particulier, les connaissances spéciales suivantes sont requises pour l'installation:
• Les "5 règles de sécurité" applicables: déconnecter; protéger contre la mise en marche; vérifier la déconnexion de l'alimentation secteur; mise à la terre et court-circuitage; recouvrir les composants porteurs de courant adjacents ou les rendre inaccessibles.
• Sélection des outils appropriés, de l'équipement de mesure et, si nécessaire, des équipements de protection individuelle;
• Évaluation des résultats de mesure;
• Sélection du matériel d'installation électrique pour assurer la conformité aux conditions d'arrêt;
• classes de protection IP;
• Installation de matériel d'installation électrique;
• les conditions de connexion résultantes (mise à la terre multiple de protection conventionnelle, mise à la terre de sécurité, mesures supplémentaires requises, etc.).

Entretien et nettoyage
Ce chargeur USB est sans entretien. Toute réparation doit uniquement être effectuée par un électricien qualifié. Nettoyez l'appareil avec un chiffon doux, propre, sec et non pelucheux. Veuillez ne pas utiliser de produits de nettoyage à base de solvants. Le boîtier en plastique pourrait être affecté par cela. N'utilisez pas de chiffons humides ou d'éponges pour nettoyer la prise de courant.

Déclaration de conformité RoHS / WEEE (instructions de recyclage)
La directive européenne 2012/19 / UE exige que les équipements portant le symbole de la poubelle sur le produit et / ou son emballage ne soient pas jetés avec les déchets municipaux non triés. Le symbole indique que ce produit doit être éliminé séparément des flux d'ordures ménagères ordinaires. Il est de votre responsabilité d'en disposer via des installations de collecte désignées par le gouvernement ou les autorités locales. Une élimination et un recyclage corrects aideront à prévenir les conséquences négatives potentielles sur l'environnement et la santé humaine. Pour plus d'informations sur la mise au rebut de votre ancien appareil, veuillez contacter les autorités locales, le service d'élimination des déchets ou le magasin où vous avez acheté le produit.

Documentation
© smart things, Allemagne. Tous les droits sont réservés. Nous déclinons toute responsabilité pour les erreurs techniques ou d'impression et leurs conséquences. Toutes les marques et droits de propriété sont reconnus. Des changements dans le sens du progrès technique peuvent être effectués sans préavis.

Instrucciones de uso

Función
Este cargador USB de un solo puerto con montaje enrasado carga las baterías de los dispositivos móviles. El cargador USB es ideal para cargar tabletas que están instaladas en la pared, utilizando montajes de pared disponibles comercialmente. La corriente de salida total del cargador es 3 A a 5 V =(+/− 10%). El voltaje máximo permitido es 250V ~ 50 / 60Hz. 16A. Instale y use este producto protegido IP20 solo en ubicaciones protegidas con una temperatura ambiente entre 5°C y 35°C. Evite la influencia de la humedad, el polvo, el sol u otra radiación de calor. Para un uso prolongado, la carcasa de este producto puede calentarse. Esto es normal.

ADVERTENCIA DE PELIGRO!

• Opere este dispositivo solo en áreas interiores. Evite la influencia de la humedad, el polvo, el sol u otra radiación de calor.
• Este cargador USB es parte de la instalación del edificio. Las normas y directivas relevantes del país se deben observar durante la planificación y construcción. El funcionamiento del dispositivo solo está permitido en la red de corriente alterna de 230 V / 50 Hz. El trabajo en la red de 230 V solo debe ser realizado por un electricista certificado calificado en su país. Deben observarse las normas de prevención de accidentes aplicables.
• Para evitar una descarga eléctrica en el dispositivo, desconecte la tensión de la red al dispositivo (apague el disyuntor). El incumplimiento de las instrucciones de instalación puede provocar incendios u otros peligros.
• La instalación solo se puede llevar a cabo en cajas de pared empotradas disponibles en el mercado (cajas de instalación), con una profundidad mínima de 40 mm.
• Al conectar los terminales del dispositivo, observe el tipo de cableado que se permite para este fin.
• Preste mucha atención al diagrama de cableado.

Información obligatoria de acuerdo con el estándar de seguridad del equipo:
¡Nota! ¡Solo para ser instalado por personas con calificaciones y experiencia eléctrica relevantes! *)

La instalación incorrecta dará como resultado un riesgo para su propia vida y un riesgo para la vida de las personas que usan la instalación eléctrica. Con una instalación incorrecta, corre el riesgo de daños materiales graves, por ejemplo, un incendio. Usted es personalmente confiable para lesiones personales y daños materiales. Por favor, póngase en contacto con un ingeniero eléctrico calificado.

***) Habilidades especiales requeridas para la instalación**
En particular, se requieren los siguientes conocimientos especiales para la instalación:
• Las "5 Reglas de seguridad" aplicables: desconectar; proteger contra el encendido; verificar la desconexión de la alimentación de la red; puesta a tierra y cortocircuito; cubriendo componentes adyacentes que llevan corriente o haciéndolos inaccesibles.
• Selección de herramientas adecuadas, equipos de medición y, si es necesario, equipos de protección personal;
• Evaluación de resultados de medición;
• Selección del material de instalación eléctrica para garantizar el cumplimiento de las condiciones de apagado;
• clases de protección IP;
• Instalación de material de instalación eléctrica;
• las condiciones de conexión resultantes (puesta a tierra múltiple de protección convencional, puesta a tierra de seguridad, medidas adicionales requeridas, etc.).

Mantenimiento y limpieza
Este cargador USB no requiere mantenimiento. Cualquier reparación solo debe ser realizada por un electricista calificado. Limpie la unidad con un paño suave, limpio, seco y sin pelusa. Por favor, no use agentes de limpieza a base de solventes. La carcasa de plástico podría verse afectada por esto. No use paños mojados o esponjas para limpiar la toma de corriente.

Declaración de cumplimiento RoHS / WEEE (Instrucciones de reciclaje)
La Directiva Europea 2012/19 / UE exige que los equipos que llevan el símbolo de la papelera en el producto y / o su embalaje no se eliminen con los residuos municipales no clasificados. El símbolo indica que este producto se debe eliminar por separado de los flujos de residuos domésticos habituales. Es su responsabilidad disponer de esto a través de las instalaciones de recolección designadas por el gobierno o las autoridades locales. La eliminación correcta y el reciclaje ayudarán a prevenir posibles consecuencias negativas para el medio ambiente y la salud humana. Para obtener información más detallada sobre la eliminación de su equipo anterior, póngase en contacto con las autoridades locales, el servicio de eliminación de desechos o la tienda donde compró el producto.

Documentación
© smart things, Alemania. Todos los derechos reservados. No aceptamos responsabilidad por errores técnicos o de impresión y sus consecuencias. Todas las marcas registradas y los derechos de propiedad son reconocidos. Los cambios en el sentido del progreso técnico pueden realizarse sin previo aviso.

Instruzioni per l’uso

funzione
Questo caricabatterie USB a porta singola montabile a filo carica le batterie dei dispositivi mobili. Il caricabatterie USB è ideale per caricare tablet che sono installati sulla parete, utilizzando i wallmount disponibili in commercio. La corrente di uscita totale del caricabatterie è di 3 A a 5 V =(+/− 10%). La tensione massima consentita è 250 V ~ 50/60 Hz. 16A. Installare e utilizzare questo prodotto con protezione IP20 solo con una temperatura ambiente compresa tra 5°C e 35°C. Evitare l'influenza di umidità, polvere, sole o altre radiazioni di calore. Per un uso prolungato, l'alloggiamento di questo prodotto potrebbe riscaldarsi. Questo è normale

PERICOLO ATTENZIONE!

• Utilizzare questo dispositivo solo in aree interne. Evitare l'influenza di umidità, polvere, sole o altre radiazioni di calore.
• Questo caricatore USB fa parte dell'installazione dell'edificio. Gli standard e le direttive pertinenti del paese devono essere considerati durante la pianificazione e la costruzione. Il funzionamento del dispositivo è consentito solo sulla rete a corrente alternata da 230 V / 50 Hz. I lavori sulla rete da 230 V possono essere eseguiti esclusivamente da un elettricista qualificato qualificato nel proprio paese. È necessario osservare le norme antinfortunistiche applicabili.
• Per evitare scosse elettriche sul dispositivo, scollegare la tensione di rete dal dispositivo (spegnere l'interruttore di circuito). Il mancato rispetto delle istruzioni può causare incendi o altri rischi.
• L'installazione può essere collocata in scatole a muro montate a incasso (scatole di installazione) disponibili in commercio, con una profondità minima di 40 mm.
• Quando si collegano i terminali del dispositivo, osservare il tipo di cablaggio consentito a questo scopo.
• Prestare molta attenzione allo schema elettrico!

Informazioni obbligatorie in conformità con lo standard di sicurezza delle attrezzature:
Nota! Solo per essere installato da persone con qualifiche ed esperienze elettriche pertinenti! *)

L'installazione non corretta comporta rischi per la propria vita e rischi per la vita delle persone che utilizzano l'impianto elettrico. Con un'installazione inadeguata, si rischiano seri danni materiali, ad esempio incendi. Sei affidabile per lesioni personali e danni materiali. Si prega di contattare un elettricista qualificato.

***) Abilità specialistiche richieste per l'installazione**
In particolare, per l'installazione sono richieste le seguenti conoscenze speciali:
• Le "5 regole di sicurezza" applicabili: disconnessione; proteggere dall'accensione; verifica della disconnessione dell'alimentazione di rete; messa a terra e cortocircuito; Coprire i componenti adiacenti che trasportano corrente o renderli inaccessibili.
• Selezione di strumenti adeguati, strumenti di misura e - se necessario - dispositivi di protezione individuale;
• Valutazione dei risultati di misurazione;
• Selezione del materiale di installazione elettrica per garantire la conformità alle condizioni di spegnimento;
• Classi di protezione IP;
• Installazione di materiale di installazione elettrica;
• le condizioni di collegamento installanti (messa a terra multipla di protezione convenzionale, messa a terra di sicurezza, misure aggiuntive richieste ecc.).

Manutenzione e pulizia

Questo caricabatterie USB non richiede manutenzione. Eventuali riparazioni devono essere eseguite da un elettricista qualificato. Pulire l'unità solo con un panno morbido, pulito, asciutto e privo di lanugine. Si prega di non utilizzare detersivi a base di solventi. Questo potrebbe essere influenzato dall'alloggiamento di plastica. Non utilizzare panni o spugne bagnati per pulire la presa.

Dichiarazione di conformità RoHS / WEEE (Istruzioni per il riciclaggio)
La Direttiva europea 2012/19 / UE richiede che l'apparecchiatura con il simbolo del cestino sul prodotto e / o sul suo imballaggio non sia trattata con rifiuti urbani non differenziati. Il simbolo indica che questo prodotto deve essere smaltito separatamente dai normali flussi di rifiuti domestici. È responsabilità dell'utente smaltire questo tramite strutture di raccolta designate nominate dal governo o dalle autorità locali. Lo smaltimento e il riciclaggio corretti vogliono aiutare a prevenire potenziali conseguenze negative per l'ambiente e la salute umana. Per informazioni più dettagliate sullo smaltimento delle vecchie apparecchiature, contattare la autorità locali, il servizio di smaltimento rifiuti o il negozio in cui è stato acquistato il prodotto.

documentazione

© smart things, Germania. Tutti i diritti riservati. Non ci assumiamo alcuna responsabilità per errori tecnici o di stampa e relative conseguenze. Tutti i marchi e i diritti di proprietà sono riconosciuti. Le modifiche ai sensi del progresso tecnico possono essere apportate senza preavviso.

Instrukcja

Funkcjonowac
Ta podłączana pionowo jedna ładowarka USB ładuje akumulatory urządzeń mobilnych. Ładowarka USB idealnie nadaje się do ładowania tabletoów instalowanych na ścianie za pomocą dostępnych na rynku uchwytoów ściennych. Całkowity prąd wyjściowy ładowarki wynosi 3 A przy 5 V =(+/− 10%). Maksymalne dopuszczalne napięcie wynosi 250V ~ 50 / 60Hz. 16A. Instaluj i używaj tylko tego produktu chronionego przez IP20 w chronionych miejscach, w temperaturze otoczenia od 5 ° C do 35 ° C. Unikaj wpływu wilgoci, kurzu, słońca lub innego promieniowa-nia ciepłego. W przypadku długiego użytkowania obudowa tego produktu może się rozgrzać. To normalne.

NIEBEZPIECZEŃSTWO!

• Używaj tego urządzenia tylko w pomieszczeniach. Unikaj wpływu wilgoci, kurzu, słońca lub innego promieniowania ciepłego.
• Ta ładowarka USB jest częścią instalacji budynku. Podczas projektowania i budowy należy przestrzegać odpowiednich norm i dyrektyw obowiązujących w danym kraju. Praca urządzenia jest dozwolona tylko w sieci prądu zmiennego 230 V / 50 Hz. Prace przy sieci 230V mogą być wykonywane wyłącznie przez certyfikowanego elektryka wykwalifikowanego w danym kraju. Należy przestrzegać obowiązujących przepisów dotyczących zapobiegania wypadkom.
• Aby uniknąć porażenia prądem w urządzeniu, należy odłączyć napięcie sieciowe od urządzenia (wylączyć wyłącznik automatycz-ny). Nieprzestrzeganie instrukcji instalacji może spowodować pożar lub inne zagrożenia.
• Instalacja może być przeprowadzana tylko w dostępnych na rynku podtynkowych puszkach ściennych (puszkach instalacyj-nych) o minimalnej głębokości 40 mm.
• Podczas podłączania zacisków urządzenia należy zwrócić uwagę na ty okablowania, który jest dopuszczalny do tego celu.
• Zwróć szczególną uwagę na schemat elektryczny!

Obowiązkowe informacje zgodnie ze standardem bezpieczeństwa sprzętu:
Uwaga! Tylko do zainstalowania przez osoby posiadające odpowiednie kwalifikacje elektryczne i doświadczenie! *)

Niewłaściwa instalacja spowoduje ryzyko dla własnego życia i zagrożenia dla życia osób korzystających z instalacji elektrycznej. W przypadku niewłaściwej instalacji ryzykujesz poważne szkody materialne, na przykład pożar. Jesteś osobą niezawodny, jeśli chodzisz i obrażenia ciała i szkody materialne. Skontaktuj się z wykwalifikowanym inżynierem elektrykiem.

***) Umiejętności specjalistyczne wymagane do instalacji**
In szczególności do instalacji wymagana jest następująca wiedza specjalistyczna:
• Obowiązujące "5 zasad bezpieczeństwa": rozłączyć; chroni przed włączeniem; weryfikacja odłączenia zasilania sieciowego; uzziemienie i zwarcie; pokrycie sąsiednich elementów przenoszących prąd lub uniemożliwienie dostępu do nich.
• Wybór odpowiednich narzędzi, sprzętu pomiarowego i - w razie potrzeby - sprzętu ochrony osobistej;
• Ocena wyników pomiarów;
• Wybór materiału instalacji elektrycznej w celu zapewnienia zgodności z warunkami wyłączenia;
• Klasy ochrony IP;
• Instalacja elektrycznego materiału instalacyjnego;
• unikanie z tego warunki połączenia (konwencjonalne uzziemienie ochronne, uzziemienie bezwładne, wymagane dodatkowe działania itp.).

Konserwacja i czyszczenie

Deze USB-oplader is onderhoudsvrij. Reparaties mogen alleen worden uitgevoerd door een gekwalificeerde electricien. Reinig het apparaat alleen met een zachte, schone, droge en niet-pluizende doek. Gebruik geen oplosmiddelen op basis van schoonmaakmid-delen. De kunststof behuizing kan hierdoor worden beïnvloed. Gebruik geen natte doeken of sponzen om de wandcontactdoos te reinigen.

Zgodność z RoHS / WEEE (instrukcje dotyczące recyklingu)
Dyrektywa europejska 2012/19 / EU wymaga, aby urządzenia noszące symbol trashcan na produkcie i / lub jego opakowaniu nie mogły być wyrzucane wraz z nieposortowanymi odpadami komunalnymi. Symbol wskazuje, że ten produkt należy usuwać oddzielnie od zwykłych strumieni odpadów domowych. Twoim obowiązkiem jest pozbycie się tego poprzez wyznaczone punkty zbiórki wyznaczone przez rząd lub władze lokalne. Prawidłowe usuwanie i recykling pomoże zapobiec potencjalnym negatywnym konsekwencjom dla środowiska i zdrowia ludzkiego. Aby uzyskać więcej szczegółowych informacji na temat usuwania starego sprzętu, należy skontaktować się z lokalnymi władzami, firmą utylizacyjną lub sklepem, w którym produkt został zakupiony.

Dokumentacja
© smart things, Niemcy. Wszelkie prawa zastrzeżone. Nie ponosimy odpowiedzialności za błędy techniczne i drukarskie oraz ich konsekwencje. Wszystkie znaki towarowe i prawa własności są uznawane. Zmiany w sensie postępu technicznego mogą być dokonywane bez uprzedzenia.

smart:) things

Handleiding

Functie
Deze in het water te plaatsen USB-lader voor één poort laadt de batterijen van mobiele apparaten op. De USB-oplader is bij uitstek geschikt voor het opladen van tablets die aan de muur zijn geïnstalleerd, met behulp van in de handel verkrijgbare muur steunen. De totale uitgangsstroom van de lader is 3 A bij 5V =(+/− 10%). De maximaal toegestane spanning is 250V ~ 50 / 60Hz. 16A. Installeer en gebruik dit IP20-beschermede product alleen op beschermede locaties met een omgevingstemperatuur tussen 5°C en 35°C. Vermijd de invloed van vocht, stof, zon of andere warmtestra-ling. Bij langdurig gebruik kan de behuizing van dit product warm worden. Dit is normaal.

GEVAARSWAARSCHUWING!

• Gebruik dit apparaat alleen binnenshuis. Vermijd de invloed van vocht, stof, zon of andere warmtestraling.
• Deze USB-oplader maakt deel uit van de gebouwinstallatie. De relevante normen en richtlijnen van het land moeten tijdens de planning en constructie in acht worden genomen. De werking van het apparaat is alleen toegestaan op het 230V / 50 Hz wisselstroom-netwerk. Werkzaamheden aan het 230V-net mogen alleen worden uitgevoerd door een erkend electricien die in uw land bevoegd is. De toepasselijke voorschriften voor ongevalpreventie moeten in acht worden genomen.
• Om een elektrische schok van het apparaat te voorkomen, moet u de netspanning naar het apparaat onderbreken (de stroomonderbreker uitschakelen). Het niet naleven van de installatie-instructies kan brand of andere gevaren veroorzaken.
• De installatie mag alleen worden uitgevoerd in in de handel verkrijgbare inbouwmuurdozen (installatieboxen) met een minimale diepte van 40 mm.
• Let bij het aansluiten van de apparaatklemmen op het type bekabeling dat voor dit doel toelaatbaar is.
• Let goed op het bedragsingsschema!

Verplichte informatie in overeenstemming met de veiligheidsstan-daard van de uitrusting:
Notitie! Alleen te installeren door personen met relevante elektrische kwalificaties en ervaring! *)

Onjuiste installatie leidt tot risico's voor uw eigen leven en risico voor het leven van personen die de elektrische installatie gebruiken. Bij een onjuiste installatie riskeert u ernstige materiële schade, bijvoorbeeld brand. U bent persoonlijk betrouwbaar voor lichamelijk letsel en materiële schade. Neem contact op met een gekwalificeerde elektrotechnicus.

***) Specialistische vaardigheden vereist voor installatie**
In het bijzonder is de volgende speciale kennis vereist voor de installatie:
• De van toepassing zijnde "5 veiligheidsvoorschriften": ontkoppelen; beschermen tegen inschakelen; controle van de uitschakeling van de netspanning; aarding en kortsluiting; aangrenzende stroomvoerende componenten afdekken of ontoegankelijk maken.
• Selectie van geschikt gereedschap, meetapparatuur en - indien nodig - persoonlijke beschermingsmiddelen;
• Evaluatie van meetresultaten;
• Selectie van het elektrische installatiemateriaal om naleving van de uitschakelvoorwaarden te verzekeren;
• IP-beschermingsklassen;
• Installatie van elektrisch installatiemateriaal;
• de resulterende aansluitvoorwaarden (conventionele bescher-meerde meervoudige aarding, veiligheidsaarding, aanvullende maatregelen vereist, enz.).

Onderhoud en reiniging

Deze USB-oplader is onderhoudsvrij. Reparaties mogen alleen worden uitgevoerd door een gekwalificeerde electricien. Reinig het apparaat alleen met een zachte, schone, droge en niet-pluizende doek. Gebruik geen oplosmiddelen op basis van schoonmaakmid-delen. De kunststof behuizing kan hierdoor worden beïnvloed. Gebruik geen natte doeken of sponzen om de wandcontactdoos te reinigen.

RoHS / WEEE-conformiteitsverklaring (recyclinginstructies)
Europese Richtlijn 2012/19 / EU vereist dat apparatuur met het vuilnis symbool op het product en / of de verpakking niet mag worden weggegooid met ongesorteerd gemeentelijk afval. Het symbool geeft aan dat dit product gescheiden van de reguliere huishoudelijke afvalstromen moet worden weggegooid. Het is uw verantwoordelijkheid om dit te verwijderen via speciale inzamelingsfaciliteiten die zijn aangewezen door de overheid of lokale autoriteiten. Correcte verwijdering en recycling helpen mogelijke negatieve gevolgen voor het milieu en de volksgezondheid te voorkomen. Neem voor meer informatie over het weggooiden van uw oude apparatuur contact op met de plaatselijke autoriteiten, de afvalverwerkingsdienst of de winkel waar u het product hebt gekocht.

Dokumentation
© smart things, Duitsland. Alle rechten voorbehouden. Wij aanvaarden geen aansprakelijkheid voor technische of drukfouten en de gevolgen daarvan. Alle handelsmerken en eigendomsrechten worden erkend. Veranderingen in de zin van technische vooruitgang kunnen worden aangebracht zonder voorafgaande kennisgeving.