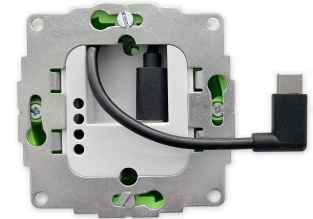


Artikeldatenblatt s48 C

Art.-Nr.: s48 C
Artikel: sCharge 20W USB-C
MPN: sCh-20W-USB-C-1.0
Kurztext I: Unterputz Netzteil, 20W USB-C PD
Nettogewicht (kg): 0,12

Zolltarifnummer: CTN 8504 4082
EAN: 4260258612486
Länge (m): 0,05
Breite (m): 0,08
Höhe (m): 0,08



Unterputz Netzteil, 20W mit USB-C Kabel

20W Unterputz-Stromversorgung mit USB C auf USB-C Kabel.
 Nominaler Input: 100 - 250 V ~, ±10 % , 50 - 60 Hz
 Nominaler Output: 5V,3A und 9V, 2,22A USB PD
 USB PD = Power Delivery Standard

Kompatibilität:

Alle Produkte mit USB C-Anschluss
 Das sCharge 20W passt in alle Standard-Gerätedosen mit min. 42mm Tiefe

Standards:

Niederspannungsrichtlinie EN 62368-1:2014 + A11:2017 EMV Richtlinie EN 50032:2015
 Ökodesign Richtlinie 2009/125/EC, 2019/1782/EC RoHS Directive 2011/65/EU, 2015/863
 Reach Regulation EC No 1907/2006, 1272/2008

Lieferumfang

Unterputznetzteil 20W mit USB-C Kabel, 30 cm lang
 Anleitung in DE, FR, ES, IT, PL, NL

Material:

Metall-Tragrahmen, Kunststoffgehäuse
 RoHS kompatibel
 WEEE Registrierung: DE 64398562

Abmessungen:

Box 50 x 80 x 80 mm (HxBxT)

Gewicht:

125 g (incl. Adapterkabel und Verpackung)

Verpackung:

Komplett aus Pappe
EAN 4260258612486 **MPN** sCh-20W-USB-C-1.0

Hergestellt in China.