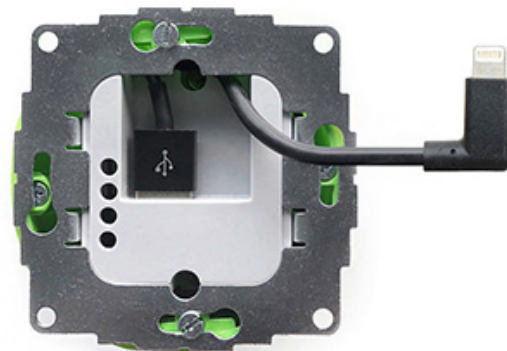


Datenblatt

2024-10-10

Product Type
Product Name
GTIN / EAN
MPN
Market Entry

s24 L
sCharge 12W Lightning®
4260258610246
sCh-12W-8pin-1.0
März 2019



Beschreibung

Sehr kompakte 12W Unterputz-Stromversorgung mit USB A auf Lightning® Adapter-Kabel.
Nominaler Input: 100-250V~, ±10%, 50 -60Hz,
Nominaler Output: 5 V-, +5 % / -5 %, 2400mA

Kompatibilität

zu allen iPads und iPhones mit Lightning -Anschluss.
Das sCharge 12W passt in alle EU Standard-Gerätedosen mit min. 42mm Tiefe.
Sie finden auf unserer website weitere Informationen.

Prüfungen

KEMA (EUR), CE :
Niederspannungsrichtlinie 2014/35/EU,
EMV Richtlinie 2014/30/EU und Ökodesign Richtlinie 2009/125/EC
RoHS Directive 2011/65/EU



Das Produkt ist geprüft gemäß folgenden Standards:
EN 60950-1 (Incl. AU, CN, UK deviations)
EN 60065,
EN 62368-1,
EN 55032 (class-B),
EN 55024 EN 60669-2-1 (clause 26)

Inhalt

_ sCharge 12W mit Lightning Kabel, 30 cm lang
_ Anleitung in EU-Sprachen, türkisch, russisch, chinesisch

Material/ Umwelt
Verpackung

Metall-Tragrahmen, Kunststoffgehäuse.
RoHS kompatibel, WEEE Registrierung: DE 64398562
Verpackung komplett aus Pappe.



Maße/ Gewicht

50 x 80 x 80 mm (HxBxT), 120 g incl. Adapterkabel und Verpackung

Zollnummer
Ursprungsland

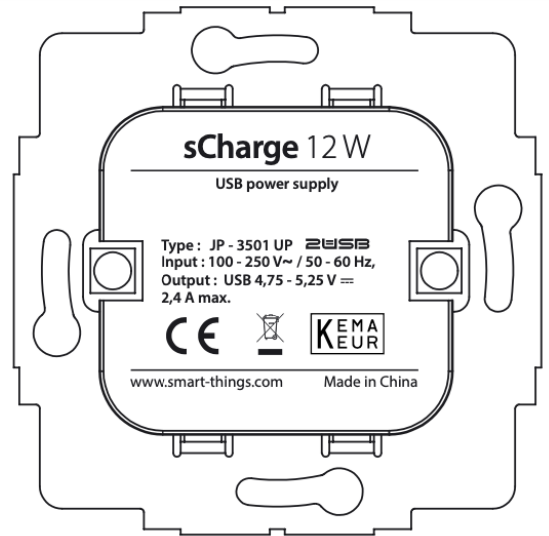
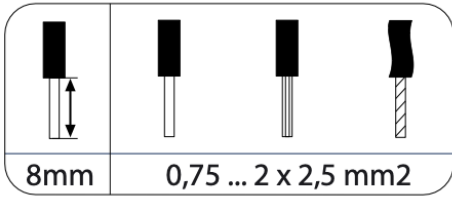
8504 4083
China



Verpflichtende Angabe entsprechend der ProduktsicherheitsVO (GSPR):
Hinweis! Installation nur durch Personen mit einschlägigen elektrotechnischen Kenntnissen und Erfahrungen!

Durch eine unsachgemäße Installation gefährden Sie Ihr eigenes Leben und das Leben der Nutzer der elektrischen Anlage. Mit einer unsachgemäßen Installation riskieren Sie schwere Sachschäden, z. B. durch Brand. Es droht für Sie die persönliche Haftung bei Personen- und Sachschäden. Wenden Sie sich an einen Elektroinstallateur !

Datenblatt
2024-10-10



⊕ N L 100 - 250 V ~

